





# 04

## Mensch-Maschine-Schnittstelle

### PC-schrank

PC-Schrank, MCM.....	434
----------------------	-----

### Pult

Kompaktes Pult, MPG.....	438
Modulares Pult, MPC.....	442
Kompaktes Pult, MPGS.....	450
Modulares Pult, MPCS.....	454
Zubehör für Pulte.....	462

### Schwenkarmsysteme

Bedienerschnittstellen-Schaltschrank, OICE.....	468
Zubehör für Bedienerschnittstellen-Schaltschrank.....	472
Bedienfeld, OICP.....	474
Zubehör für Bedienfeld.....	478
Bedienerarm Profil, leicht, S1.....	480
Zubehör.....	482
Schwenkarmprofil, S2.....	490
Zubehör.....	492



# Mensch-Maschine-Schnittstelle

## PC-Gehäuse | Stahlblech

### Stahlblech Industrie-PC-Schrank | MCM

IP 44 | IK 10



**Material:**

Rahmen: 1.5 mm Stahlblech. Dach und Seitenwände: 1.35 mm Stahlblech. Tür: 2 mm Stahlblech. Bodenplatte: 1 mm galvanisiertes Stahlblech.

**Rahmen:**

Gekantetes, nahtgeschweißtes, offenes Profil mit 25 mm Lochraster nach DIN 43660, dazu integrierte außenliegende Lochraster.

**Tür:**

Montiert mit 2 Scharnieren pro Türe, obere Türe mit Sicherheitsglas. Sichtbereich für 14" - 21" Monitor. Zwei C21323-Schließungen für die obere Tür und 2-Punkt-Verriegelungssystem mit 2-mm-Doppelbartschloss für die untere Tür.

**Rückseitige Tür:**

Montiert mit Wechselscharnieren für Rechts- oder Linksanschlag, dazu Türrahmen mit 25 mm Lochrasterung. Espagnolette-Vierpunktverriegelung mit standardmäßiger 3-mm-Doppelbartverriegelung.

**Tastaturablage:**

Vertikal öffnende Tastaturblende. Ausziehbares Mousepad für Links- und Rechtshänder. Maximale Tastaturgröße 470 x 190 x 45 mm. C21323 Schließung.

**Bodenbleche:**

Besteht aus drei oder vier (T>600 mm) Blechen.

**Oberfläche:**

Lackierung in 2 Farbtönen. Tür, Seitenwände, Dach und Rahmen Pulver-Strukturlackierung, RAL 7035, Tastaturfach und oberer Sockel Pulver-Strukturlackierung, RAL 7015. Andere Farbgebung ist möglich.

**Merkmale:**

Spezielle Gestaltung von Seitenwänden und Dach zur Diebstahlsicherung. Alle Verblendungen sind nur zugänglich, wenn die Tür entriegelt ist. Der eigene Firmenname kann als Option auf der obersten Blende angebracht werden.

**Schutzart:**

Entspricht IP 44 | IK 10. Mit geöffneter Tastaturablage entspricht er IP 30.

**Montagemöglichkeiten:**

Fachböden müssen optional ergänzt werden.

**Lieferumfang:**

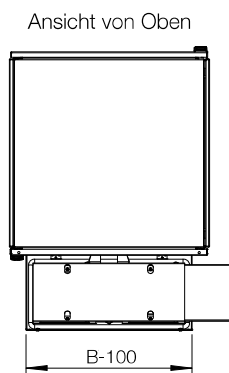
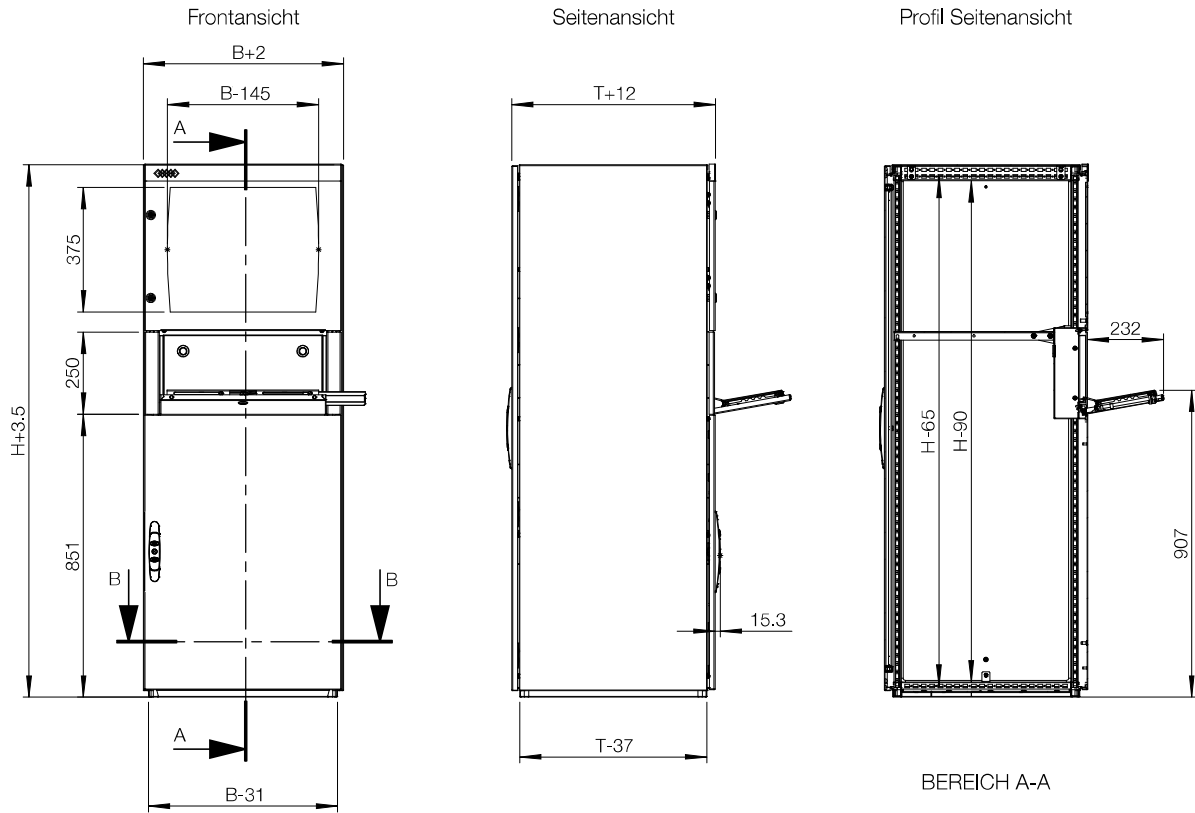
Rahmen mit eingepasster Rückwandtür, Seitenwände, Dach, Monitortüre, Tastaturfeld, Bodenblech und Monitorboden mit Klammern zur Befestigung des Monitors, dazu Erdungsbolzen. Die Lieferung erfolgt auf einer Palette gleicher Breite wie der PC-Schrank. Das Verpackungsmaterial ist recyclebar.



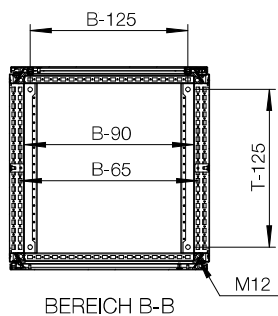
# Abmessungstabelle | MCM

## IP 44 | IK 10

Schaltschrank Abmessung			
H	B	T	Artikelnr.
1600	600	600	MCM16066
1600	600	800	MCM16068



Profil Ansicht (ohne Bodenplatten)



# Mensch-Maschine-Schnittstelle

## Pult-Sortiment | Stahlblech

### Einteiliges Stahlblech Pult | MPG

IP 66 | TYPE 4, 12, 13 | IK 10 (eintürig); IP 55 | TYPE 12, 13 | IK 10 (doppeltürig)



**Material:**

Korpus und Tür: 1.5 mm Stahlblech. Rückwand: 1.5 mm Stahlblech. Bodenplatten: 1.2 mm verzinktes Stahlblech. Montageplatte: 2.5 mm galvanisiertes Stahlblech.

**Korpus:**

Gekantet und nahtverschweißt. Ist mit einem integrierten Sockel ausgestattet, der einen Abstand zwischen dem Boden und dem unteren Teil der Türen bietet.

**Türen und Paneele:**

Einfach gekantete Oberfläche mit Scharnieren. Erlauben Rechts- und Linksanschlag der Basistür. Winkel der Oberfläche 12° von der Horizontalen. Verdeckte Scharniere an der Oberkante erlauben eine 80°-Öffnung der oberen Tür. Die obere Tür wird durch mechanische, selbstarretierende / -lösende Türarretierungen gehalten. Doppeltüren als Basistüren sind im 1200 mm und 1600 mm breiten Pult enthalten.

**Montageplatte:**

Standard-Montageplatte im unteren Teil.

**Schließung:**

3 mm DIN DB Schlösser am Pultdeckel. An der Basis 2 Stück DIN DB 3 mm Schließungen. Weitere Optionen als Zubehör. Siehe Wandgehäuseschließungen.

**Kabeleinführung:**

Kabeleinführung von unten. Bodenblech im Beipack.

**Erdung:**

M8-Gewindebolzen an Korpus, Tür, Dach und Rückwand.

**Oberfläche:**

RAL 7035 Pulver-Strukturlackierung.

**Schutzart:**

Eintürig: IP 66 | TYPE 4, 12, 13 | IK 10. Doppeltürig: IP 55 | TYPE 12, 13 | IK 10.

**Lieferumfang:**

Montageplatte und Schrauben mit Muttern und Unterlegscheiben. Die Pulte werden auf einer Holzpalette geliefert.





# Abmessungstabelle | MPG

## IP 66 | TYPE 4, 12, 13 | IK 10 (eintürig); IP 55 | TYPE 12, 13 | IK 10 (doppeltürig)

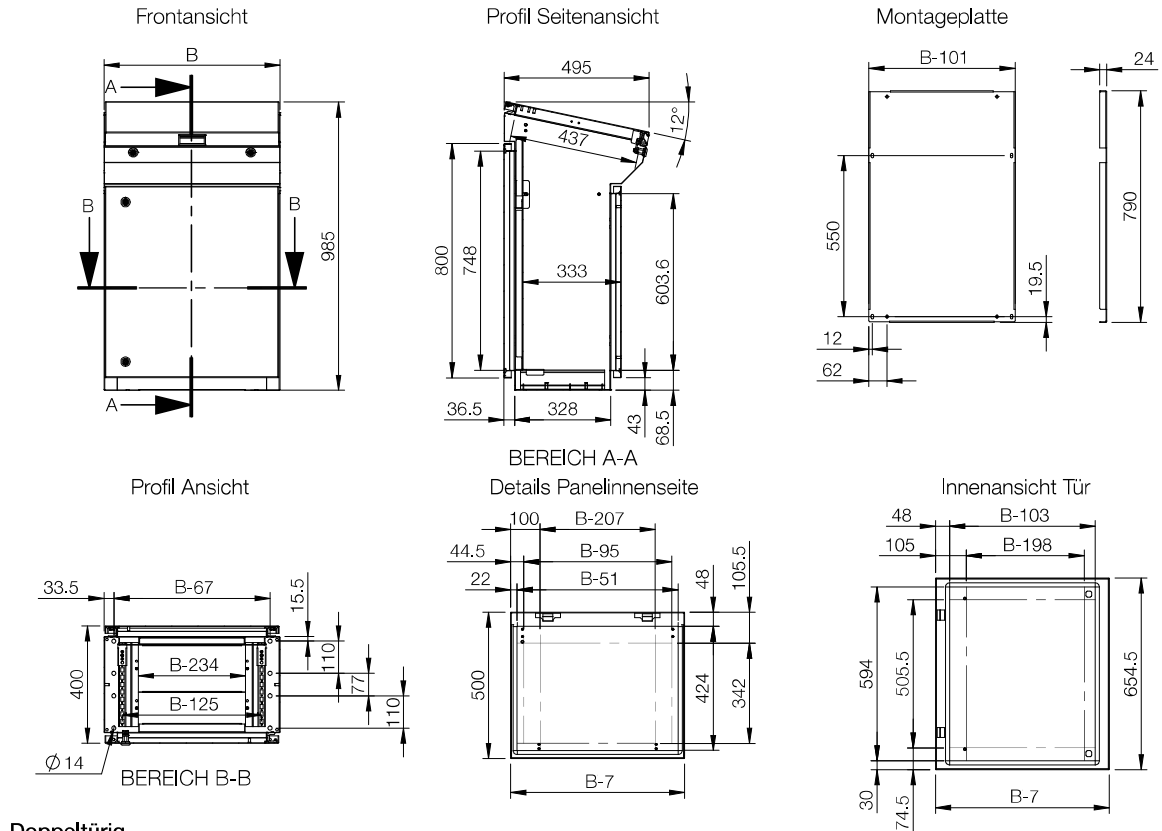
Stahlblech

Schaltschrank Abmessung			Montageplatten Abmessung		Nutzbare Tiefe	Artikelnr.
H	B	T	h	b	t	
985	600	400	790	499	333	MPG06R5
985	800	400	790	699	333	MPG08R5
985	1000	400	790	899	333	MPG10R5
985	1200	400	790	1099	333	MPG12R5
985	1600	400	790	1499	333	MPG16R5

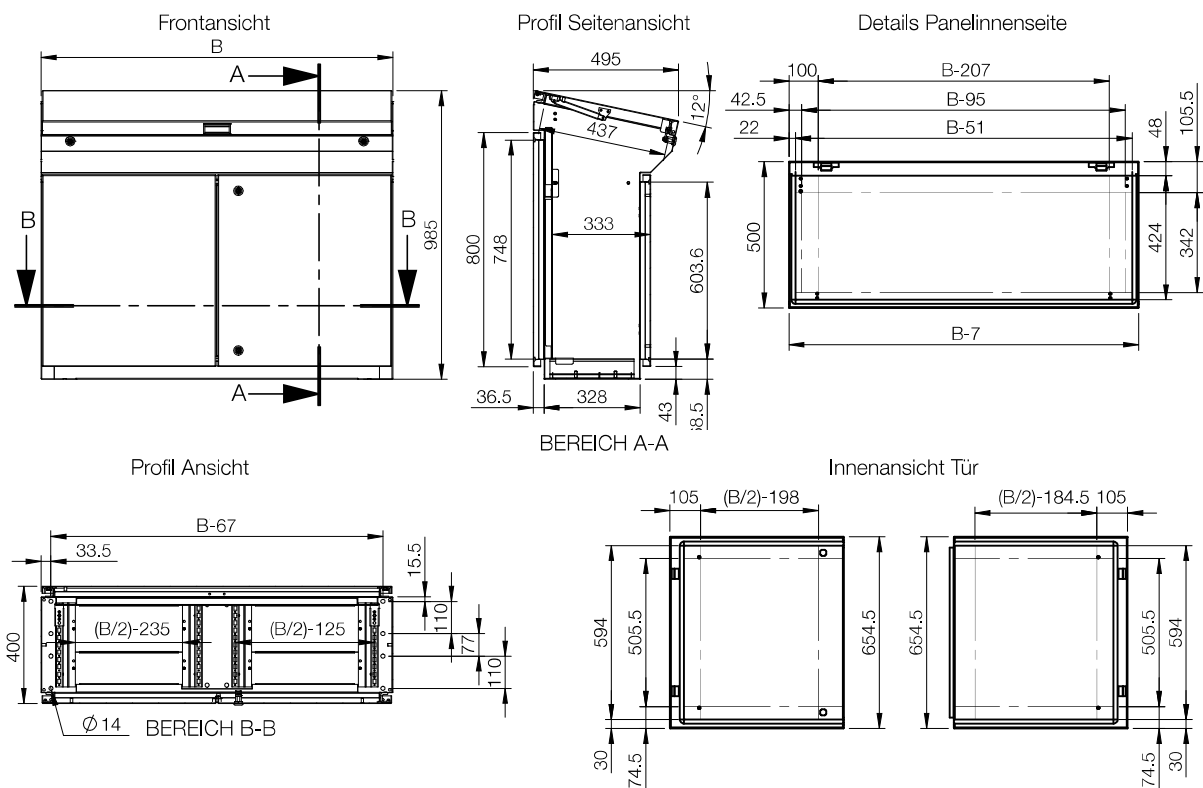
Achtung: Nur 1200 mm und 1600 mm breite Pulte sind doppeltürig.



**Eintürig**



**Doppeltürig**



# Mensch-Maschine-Schnittstelle

## Pult-Sortiment | Stahlblech

### Pultsystem | MPC

IP 66 | TYPE 4, 12, 13 | IK 10 (eintürig); IP 55 | TYPE 12, 13 | IK 10 (doppeltürig)



**Material:**

Korpus und Tür: 2 mm Stahlblech. Rückwand: 1.5 mm Stahlblech. Bodenplatten: 1.2 mm galvanisiertes Stahlblech. Montageplatte: 2.5 mm galvanisiertes Stahlblech.

**Korpus:**

Gekantet und nahtverschweißt. Ist mit einem integrierten Sockel ausgestattet, der einen Abstand zwischen dem Boden und dem unteren Teil der Türen bietet.

**Türen und Paneele:**

Einfach gekantete Oberfläche mit Wechselscharnieren für Rechts- oder Linksanschlag der Tür des Basisteils. Im Ober- und Mittelteil werden sie durch mechanische selbsthaltende / -lösende Arretierungen gehalten. Verdeckte Scharniere erlauben eine 90° Öffnung des Mittelteils. Doppeltürig bei 1200 und 1600 mm breiten Systemen.

**Montageplatte:**

Serienmäßig für Pultunterteil, wird mit Klammern in C-Schienen befestigt, oben und unten stufenlos tiefenverstellbar. Für Pultmittelteil und Aufsatz sind Montageplatten als Zubehör erhältlich.

**Schließung:**

DIN DB 3 mm Verschlüsse für Aufsatz und Mittelteil. Für Unterteil 2 Stück DIN DB 3 mm Verschlüsse. Weitere Verschlussarten als Option lieferbar (siehe Wandgehäuse-Abschnitt).

**Kabeleinführung:**

Große Öffnung im Unterteil zur Kabeleinführung. Bodenplatten zur Kabeleinführung im Lieferumfang.

**Erdung:**

M8-Gewindebolzen an Korpus, Tür und Rückwänden.

**Oberfläche:**

MPC: RAL 7035, Pulver-Strukturlackierung.

**Schutzart:**

Eintürig: IP 66 | TYPE 4, 12, 13 | IK 10. Doppeltürig: IP 55 | TYPE 12, 13 | IK 10.

**Lieferumfang:**

Das Pultunterteil wird mit Montageplatte geliefert. Für Pultmittelteil und Aufsatz können Montageplatten als Zubehör geliefert werden. Alle Öffnungen an Aufsätzen und Pultunterteilen können durch Abdeckungen geschlossen werden (Zubehör). Erdungsmaterial (Schrauben, Unterlegscheiben und Muttern) ist beinhaltet.



# Abmessungstabelle | MPC

## IP 66 | TYPE 4, 12, 13 | IK 10 (eintürig); IP 55 | TYPE 12, 13 | IK 10 (doppeltürig)

Pultaufsatz | Stahlblech

Schaltschrank Abmessung			
H	B	T	Artikelnr.
500	600	494	MPC061R5
500	800	494	MPC081R5
500	1000	494	MPC101R5
500	1200	494	MPC121R5
500	1600	494	MPC161R5

Pultmittelteil | Stahlblech

Schaltschrank Abmessung			
H	B	T	Artikelnr.
250	600	985	MPC062R5
250	800	985	MPC082R5
250	1000	985	MPC102R5
250	1200	985	MPC122R5
250	1600	985	MPC162R5

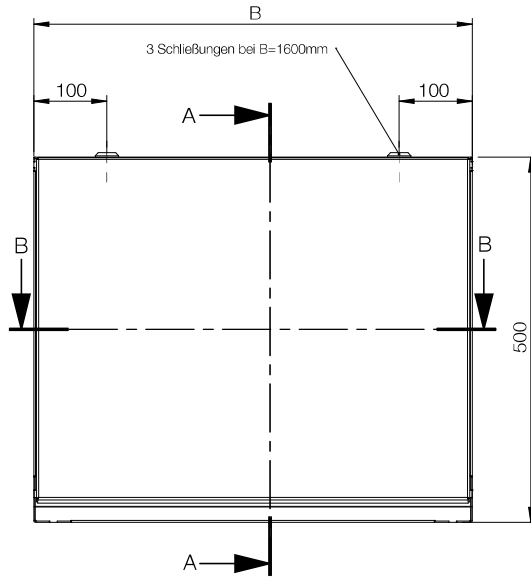
Pultunterteil mit Montageplatte | Stahlblech

Schaltschrank Abmessung			Montageplatten Abmessung		Nutzbare Tiefe	Artikelnr.
H	B	T	h	b	t	
700	600	500	590	499	470.5	MPC063R5
700	800	500	590	699	470.5	MPC083R5
700	1000	500	590	899	470.5	MPC103R5
700	1200	500	590	1099	470.5	MPC123R5
700	1600	500	590	1499	470.5	MPC163R5

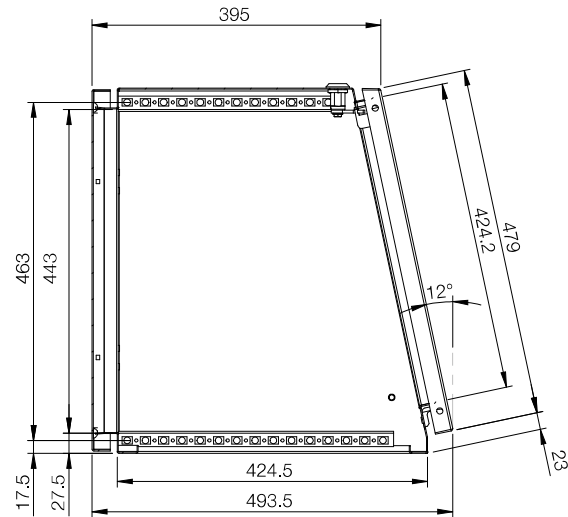
Achtung: Nur 1200 mm und 1600 mm breite Pulte sind doppeltürig.

## Pultaufsatz

Frontansicht

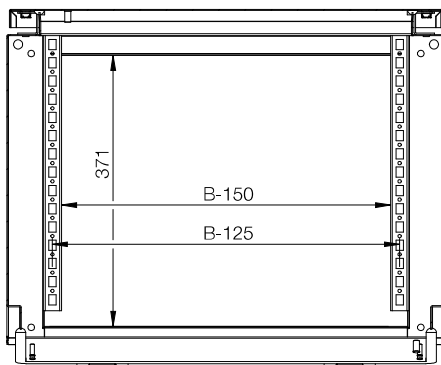


Profil Seitenansicht



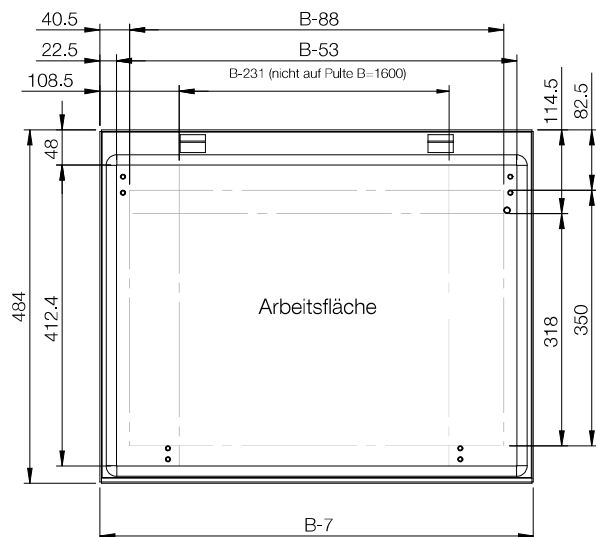
BEREICH A-A

Profil Ansicht



BEREICH B-B

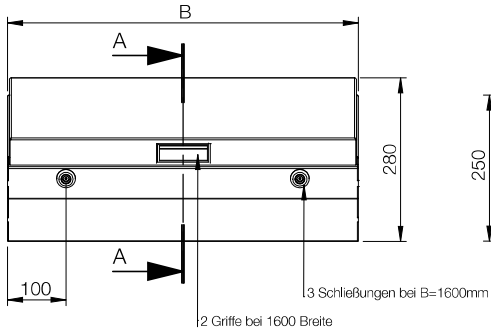
Innenansicht



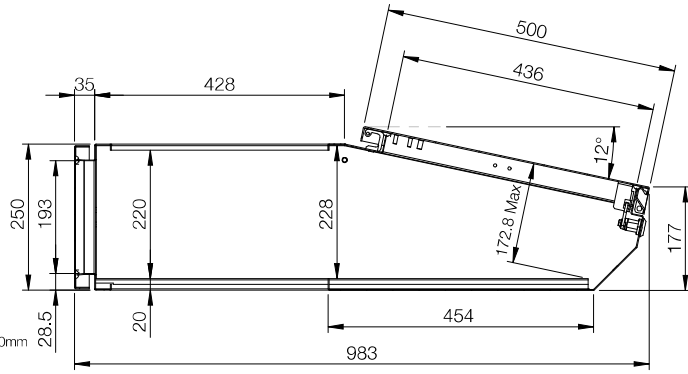
# Übersicht Abmessungen | MPC

## Pultmittelteil

Frontansicht

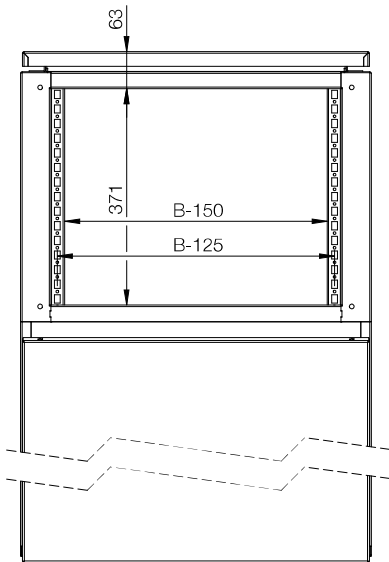


Profil Seitenansicht

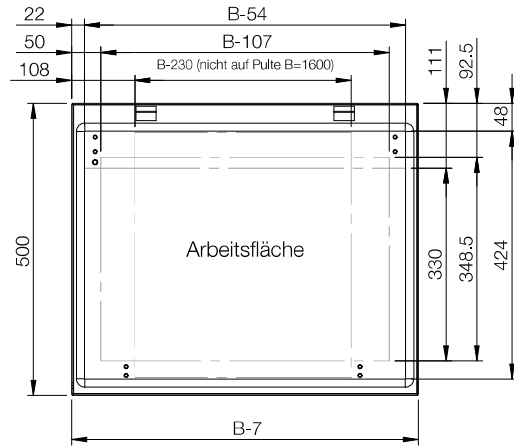


BEREICH A-A

Ansicht von Oben

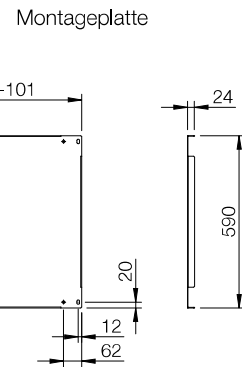
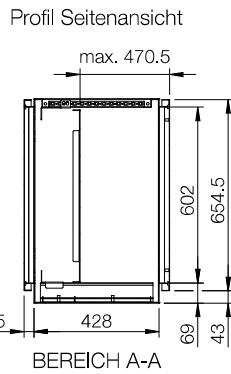
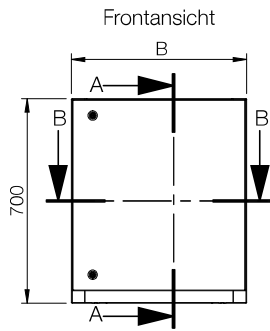


Innenansicht

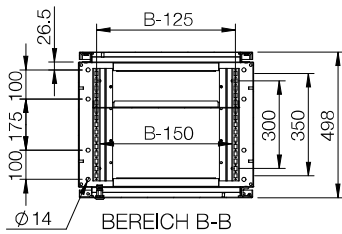


Pultunterteil mit Montageplatte

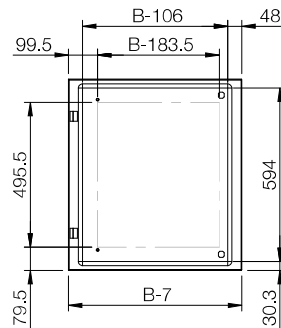
Eintürig



Profil Ansicht

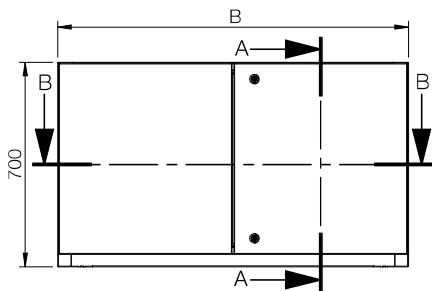


Innenansicht Tür

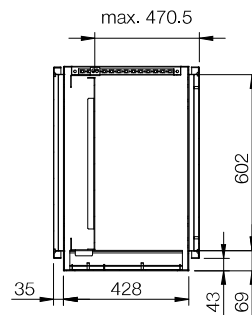


Doppeltürig

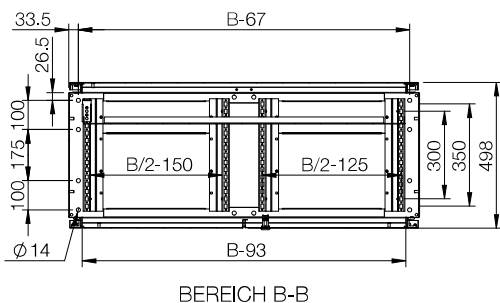
Frontansicht



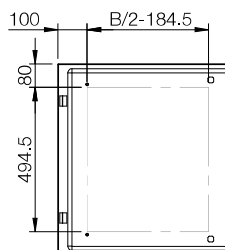
Profil Seitenansicht



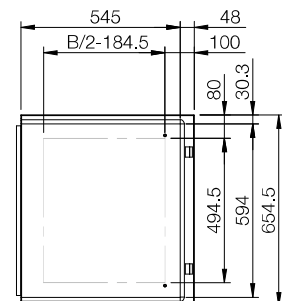
Profil Ansicht



Innenansicht rechte Tür







Innenansicht linke Tür





# Zubehörmatrix | MPG

					
<b>Pult</b>				<b>Montage</b>	
	<b>H</b>	<b>B</b>	<b>T</b>	<b>Montageplatte</b>	<b>Tiefenverstellungssatz für Montageplatte</b>
MPG06R5	985	600	400	GCPZ06	MPGDA01
MPG08R5	985	800	400	GCPZ08	MPGDA01
MPG10R5	985	1000	400	GCPZ10	MPGDA01
MPG12R5	985	1200	400	GCPZ12	MPGDA01
MPG16R5	985	1600	400	GCPZ16	MPGDA01

							
<b>Pult</b>				<b>Befestigung</b>			
	<b>H</b>	<b>B</b>	<b>T</b>	<b>Sockel vorne/hinten (Höhe 100 mm)</b>	<b>Sockel seitlich (Höhe 100 mm)</b>	<b>Sockel vorne/hinten (Höhe 200 mm)</b>	<b>Sockel seitlich (Höhe 200 mm)</b>
MPG06R5	985	600	400	PF1060	PST1040	PF2060	PST2040
MPG08R5	985	800	400	PF1080	PST1040	PF2080	PST2040
MPG10R5	985	1000	400	PF1100	PST1040	PF2100	PST2040
MPG12R5	985	1200	400	PF1120	PST1040	PF2120	PST2040
MPG16R5	985	1600	400	2x PF1080	PST1040	2x PF2080	PST2040

Pult				Montage		Deckel	
	H	B	T	Montageplatte	Trennwand	Abdeckplatte	Edelstahl-Paneel
	MPC061R5	500	600	494	CDPZ06	-	-
MPC081R5	500	800	494	CDPZ08	-	-	MPPS081
MPC101R5	500	1000	494	CDPZ10	-	-	MPPS101
MPC121R5	500	1200	494	CDPZ12	-	-	MPPS121
MPC161R5	500	1600	494	CDPZ16	-	-	MPPS161
MPC062R5	250	600	985	CDPZ06	SGPZ06	BDP06R5	MPLS062
MPC082R5	250	800	985	CDPZ08	SGPZ08	BDP08R5	MPLS082
MPC102R5	250	1000	985	CDPZ10	SGPZ10	BDP10R5	MPLS102
MPC122R5	250	1200	985	CDPZ12	SGPZ12	BDP12R5	MPLS122
MPC162R5	250	1600	985	CDPZ16	SGPZ16	BDP16R5	MPLS162
MPC063R5	700	600	500	CBPZ06	-	BDP06R5	-
MPC083R5	700	800	500	CBPZ08	-	BDP08R5	-
MPC103R5	700	1000	500	CBPZ10	-	BDP10R5	-
MPC123R5	700	1200	500	CBPZ12	-	BDP12R5	-
MPC163R5	700	1600	500	CBPZ16	-	BDP16R5	-

Pult				Befestigung			
	H	B	T	Sockel vorne/hinten (Höhe 100 mm)	Sockel für Seitenpaneele (Höhe 100 mm)	Sockel vorne/hinten (Höhe 200 mm)	Sockel für Seitenpaneele (Höhe 200 mm)
	MPC061R5	500	600	494	-	-	-
MPC081R5	500	800	494	-	-	-	-
MPC101R5	500	1000	494	-	-	-	-
MPC121R5	500	1200	494	-	-	-	-
MPC161R5	500	1600	494	-	-	-	-
MPC062R5	250	600	985	-	-	-	-
MPC082R5	250	800	985	-	-	-	-
MPC102R5	250	1000	985	-	-	-	-
MPC122R5	250	1200	985	-	-	-	-
MPC162R5	250	1600	985	-	-	-	-
MPC063R5	700	600	500	PF1060	PST1050	PF2060	PST2050
MPC083R5	700	800	500	PF1080	PST1050	PF2080	PST2050
MPC103R5	700	1000	500	PF1100	PST1050	PF2100	PST2050
MPC123R5	700	1200	500	PF1120	PST1050	PF2120	PST2050
MPC163R5	700	1600	500	2x PF1080	PST1050	2x PF2080	PST2050



# Mensch-Maschine-Schnittstelle

## Pult-Sortiment | Edelstahl

### Einteilige Edelstahl-Pulte | MPGS

IP 66 | TYPE 4X, 12, 13 | IK 10 (eintürig); IP 55 | TYPE 12, 13 | IK 10 (doppeltürig)



**Material:**

AISI 304 vorgeschliffener Edelstahl / 316L (auf Anfrage). Korpus und Tür: 2 mm, Rückwand: 1.5 mm. Bodenplatte: 1.5 mm verzinktes Stahlblech. Montageplatte 2.5 mm galvanisiertes Stahlblech.

**Korpus:**

Gekantet und nahtverschweißt. Ist mit einem integrierten Sockel ausgestattet, der einen Abstand zwischen dem Boden und dem unteren Teil der Türen bietet.

**Türen und Paneele:**

Einfach gekantete, aufliegende Paneele. Tür Pultbasis erlaubt Rechts- und Linksanschlag. Pultoberseite mit 12° Neigung von der Horizontalen. Verdeckte Scharniere am oberen Ende der Abdeckung erlauben einen Öffnungswinkel von 80°. Das Panel wird durch eine mechanische, selbstarretierende / -lösende Arretierung gehalten. Doppeltüren in der Pultbasis bei 1200 mm Breite.

**Montageplatte:**

Standard-Montageplatte in der Pultbasis.

**Schließung:**

3 mm DIN DB Schlösser am Pultdeckel, 2 Stück DIN 3 mm DB Schließungen für die Tür der Pultbasis. Weitere Schlossarten siehe Wandgehäusebereich.

**Kabeleinführung:**

Kabeleinführung von unten. Bodenblech zur Kabeleinführung im Standard-Lieferumfang.

**Erdung:**

M8-Gewindebolzen an Korpus, Tür, Dach und Rückwand.

**Oberfläche:**

400er vorgeschliffener Edelstahl.

**Schutzart:**

Eintürig: IP 66 | TYPE 4X, 12, 13 | IK 10. Doppeltürig: IP 55 | TYPE 12, 13 | IK 10.

**Lieferumfang:**

Montageplatte inkl. Befestigungsmaterial und Erdungsbolzen mit Muttern und Unterlegscheiben. Die Pulte werden auf einer Holzpalette geliefert.



# Abmessungstabelle | MPGS

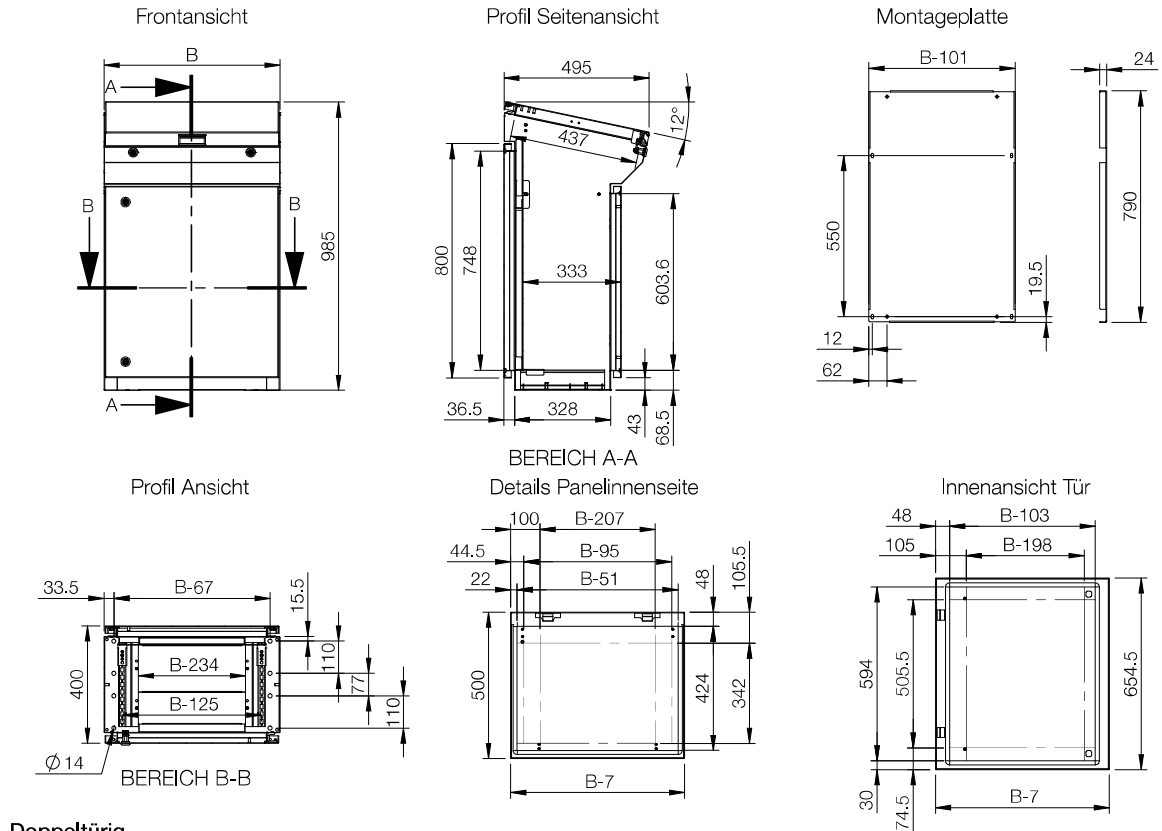
## IP 66 | TYPE 4X, 12, 13 | IK 10 (eintürig); IP 55 | TYPE 12, 13 | IK 10 (doppeltürig)

Edelstahl

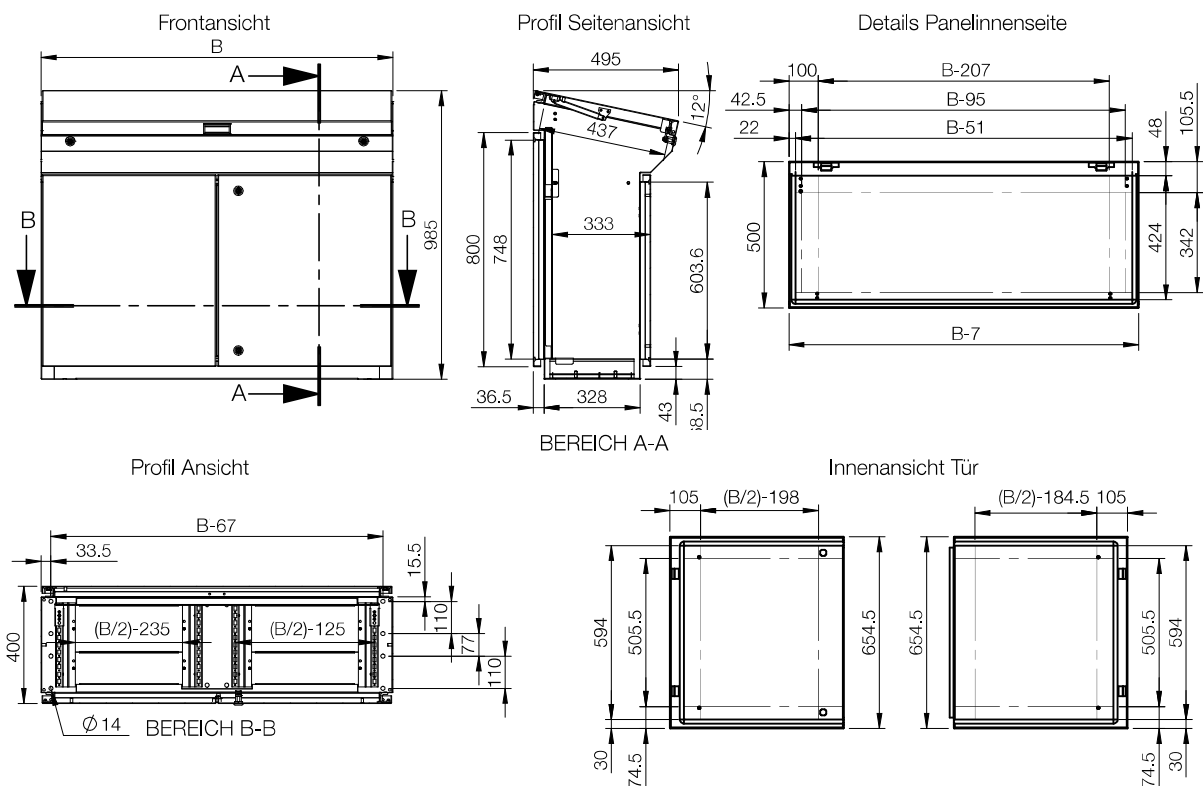
Schaltschrank Abmessung			Montageplatten Abmessung		Nutzbare Tiefe	Artikelnr.
H	B	T	h	b	t	
985	600	400	790	499	357.5	MPGS06
985	600	400	790	499	357.5	MPGS06-316*
985	800	400	790	699	357.5	MPGS08
985	800	400	790	699	357.5	MPGS08-316*
985	1000	400	790	899	357.5	MPGS10
985	1000	400	790	899	357.5	MPGS10-316*
985	1200	400	790	1099	357.5	MPGS12
985	1200	400	790	1099	357.5	MPGS12-316*

Achtung: Nur 1200 breite Pulte sind doppeltürig. \* Auf Anfrage.

## Eintürig



## Doppeltürig



# Mensch-Maschine-Schnittstelle

## Pult-Sortiment | Edelstahl

### Mehrteilige Edelstahl-Pultsysteme | MPCS

IP 66 | TYPE 4X, 12, 13 | IK 10 (eintürig); IP 55 | TYPE 12, 13 | IK 10 (doppeltürig)



**Material:**

AISI 304 vorgeschliffenes Edelstahl / AISI 316L (auf Anfrage). Korpus und Tür: 2 mm, Rückwand: 1.5 mm, Bodenplatten: 1.5 mm, Montageplatte: 2.5 mm galvanisiertes Stahlblech.

**Korpus:**

Gekantet und nahtverschweißt. Ist mit einem integrierten Sockel ausgestattet, der einen Abstand zwischen dem Boden und dem unteren Teil der Türen bietet.

**Türen und Paneele:**

Einfach gekantete Oberfläche mit Wechselscharnieren für Rechts- oder Linksanschlag der Tür des Basisteils. Im Ober- und Mittelteil werden sie durch mechanische, selbstarretierende / -lösende Arretierungen gehalten. Verdeckte Scharniere erlauben eine 90° Öffnung des Mittelteils. Doppeltürig bei 1200 und 1600 mm breiten Systemen.

**Montageplatte:**

Serienmäßig für Pultunterteil, wird mit Klammern in C-Schienen befestigt, oben und unten stufenlos tiefenverstellbar. Für Pultmittelteil und Aufsatz sind Montageplatten als Zubehör erhältlich.

**Schließung:**

3 mm DIN DB Schloss für Aufsatz und Mittelteil. 2 Stück DIN DB 3 mm Schlösser für Unterteile. Weitere Verschlussarten als Zubehör lieferbar (siehe Wandgehäuse-Abschnitt).

**Kabeleinführung:**

Große Öffnung für Kabeleinführung von unten. Bodenplatten im Lieferumfang.

**Erdung:**

M8-Gewindebolzen an Korpus, Tür und Rückwänden.

**Oberfläche:**

400er vorgeschliffener Edelstahl.

**Schutzart:**

Eintürig: IP 66 | TYPE 4X, 12, 13 | IK 10. Doppeltürig: IP 55 | TYPE 12, 13 | IK 10.

**Lieferumfang:**

Das Pultunterteil wird mit Montageplatte geliefert. Für Pultmittelteil und Aufsatz können Montageplatten als Zubehör geliefert werden. Alle Öffnungen an Aufsätzen und Pultunterteilen können durch Abdeckungen geschlossen werden (Zubehör). Erdungsmaterial (Schrauben, Unterlegscheiben und Muttern) ist beinhaltet.





# Abmessungstabelle | MPCS

## IP 66 | TYPE 4X, 12, 13 | IK 10 (eintürig); IP 55 | TYPE 12, 13 | IK 10 (doppeltürig)

Pultaufsatz | Edelstahl

Schaltschrank Abmessung			
H	B	T	Artikelnr.
500	600	494	MPCS061
500	600	494	MPCS061-316
500	800	494	MPCS081
500	800	494	MPCS081-316
500	1000	494	MPCS101
500	1000	494	MPCS101-316
500	1200	494	MPCS121
500	1200	494	MPCS121-316
500	1600	494	MPCS161
500	1600	494	MPCS161-316

Pultmittelteil | Edelstahl

Schaltschrank Abmessung			
H	B	T	Artikelnr.
250	600	985	MPCS062
250	600	985	MPCS062-316
250	800	985	MPCS082
250	800	985	MPCS082-316
250	1000	985	MPCS102
250	1000	985	MPCS102-316
250	1200	985	MPCS122
250	1200	985	MPCS122-316
250	1600	985	MPCS162
250	1600	985	MPCS162-316

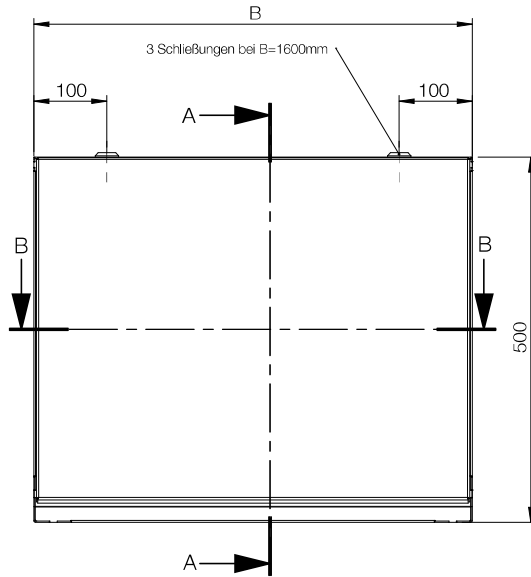
Pultunterteil mit Montageplatte | Edelstahl

Schaltschrank Abmessung			Montageplatten Abmessung		Nutzbare Tiefe	Artikelnr.
H	B	T	h	b	t	
700	600	500	590	499	470.5	MPCS063
700	600	500	590	499	470.5	MPCS063-316
700	800	500	590	699	470.5	MPCS083
700	800	500	590	699	470.5	MPCS083-316
700	1000	500	590	899	470.5	MPCS103
700	1000	500	590	899	470.5	MPCS103-316
700	1200	500	590	1099	470.5	MPCS123
700	1200	500	590	1099	470.5	MPCS123-316
700	1600	500	590	1499	470.5	MPCS163
700	1600	500	590	1499	470.5	MPCS163-316

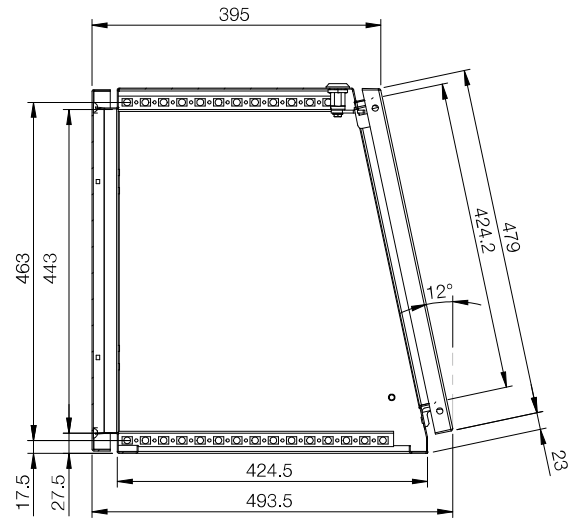
Achtung: Nur 1200 und 1600 mm breite Pulte sind doppeltürig. \* Auf Anfrage.

## Pultaufsatz

Frontansicht

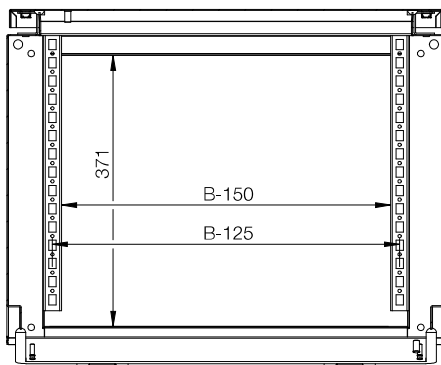


Profil Seitenansicht



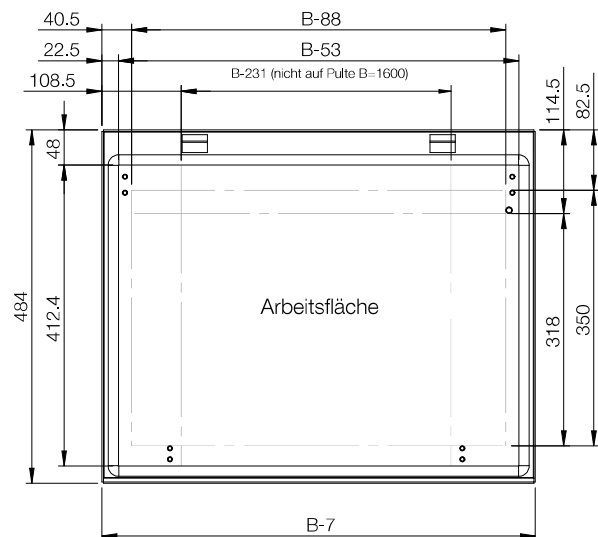
BEREICH A-A

Profil Ansicht



BEREICH B-B

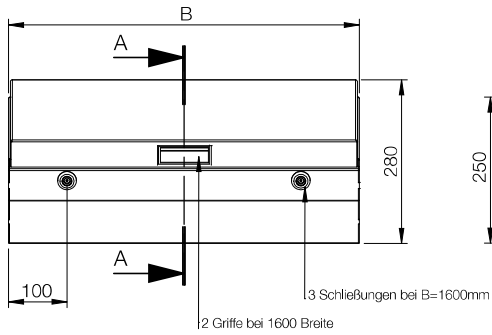
Innenansicht



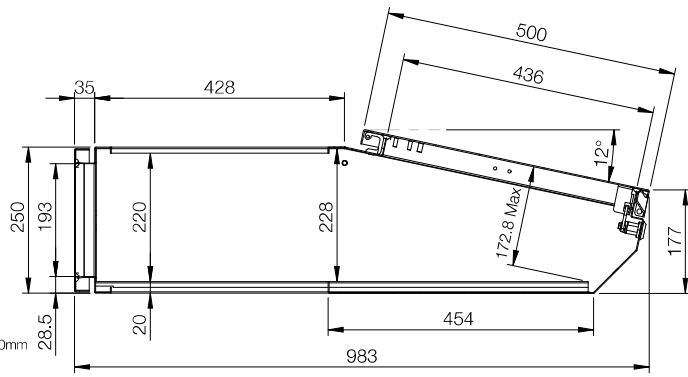
# Übersicht Abmessungen | MPC5

## Pultmittelteil

Frontansicht

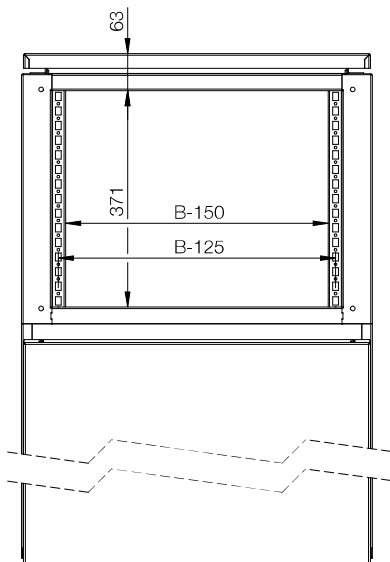


Profil Seitenansicht

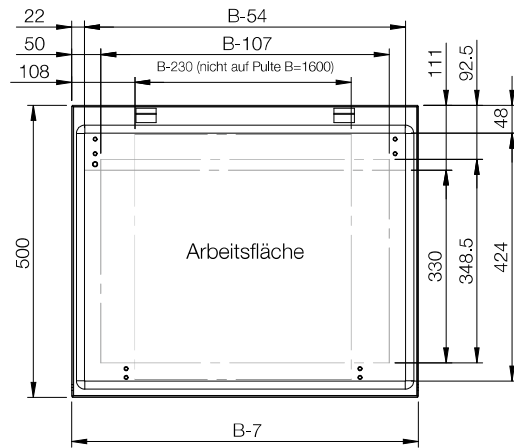


BEREICH A-A

Ansicht von Oben

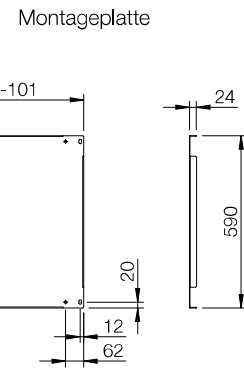
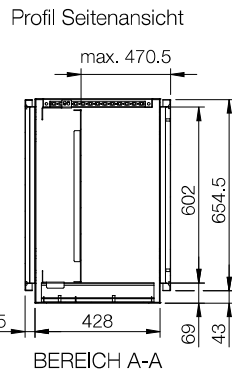
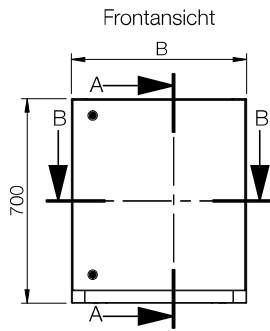


Innenansicht

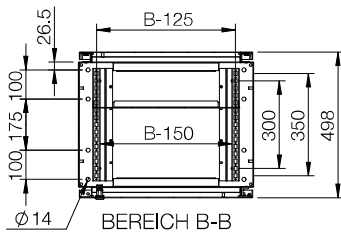


Pultunterteil mit Montageplatte

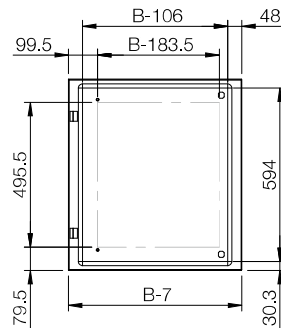
Eintürig



Profil Ansicht

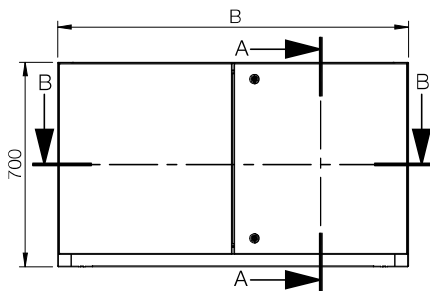


Innenansicht Tür

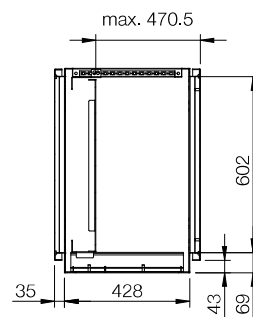


Doppeltürig

Frontansicht

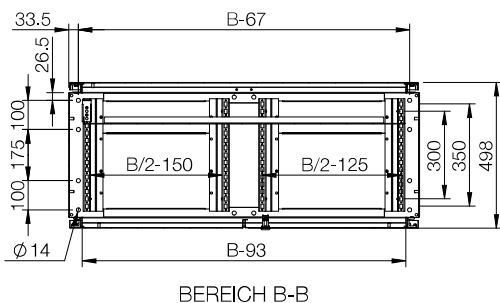


Profil Seitenansicht

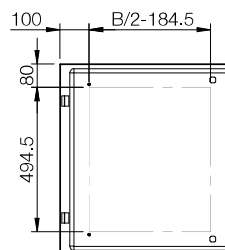


BEREICH A-A

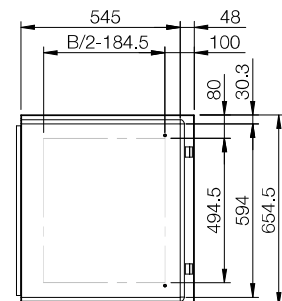
Profil Ansicht



Innenansicht rechte Tür



Innenansicht linke Tür



# Zubehörmatrix | MPGS

							
<b>Pult</b>				<b>Montage</b>		<b>Befestigung</b>	
	<b>H</b>	<b>B</b>	<b>T</b>	<b>Montageplatte</b>	<b>Tiefenverstellungssatz</b>	<b>Sockel (Höhe 100 mm)</b>	<b>Sockel (Höhe 200 mm)</b>
MPGS06	985	600	400	GCPZ06	MPGDA01	MSNS1064	MSNS2064
MPGS06-316	985	600	400	GCPZ06	MPGDA01	MSNS1064	MSNS2064
MPGS08	985	800	400	GCPZ08	MPGDA01	MSNS1084	MSNS2084
MPGS08-316	985	800	400	GCPZ08	MPGDA01	MSNS1084	MSNS2084
MPGS10	985	1000	400	GCPZ10	MPGDA01	MSNS1104	MSNS2104
MPGS10-316	985	1000	400	GCPZ10	MPGDA01	MSNS1104	MSNS2104
MPGS12	985	1200	400	GCPZ12	MPGDA01	MSNS1124	MSNS2124
MPGS12-316	985	1200	400	GCPZ12	MPGDA01	MSNS1124	MSNS2124



Pult				Montage		Befestigung		Deckel
	H	B	T	Montageplatte	Trennwand	Sockel (Höhe 100 mm)	Sockel (Höhe 200 mm)	Abdeckplatte
MPCS061	500	600	494	CDPZ06	-	-	-	-
MPCS061-316	500	600	494	CDPZ06	-	-	-	-
MPCS081	500	800	494	CDPZ08	-	-	-	-
MPCS081-316	500	800	494	CDPZ08	-	-	-	-
MPCS101	500	1000	494	CDPZ10	-	-	-	-
MPCS101-316	500	1000	494	CDPZ10	-	-	-	-
MPCS121	500	1200	494	CDPZ12	-	-	-	-
MPCS121-316	500	1200	494	CDPZ12	-	-	-	-
MPCS161	500	1600	494	CDPZ16	-	-	-	-
MPCS161-316	500	1600	494	CDPZ16	-	-	-	-
MPCS062	250	600	985	CDPZ06	SGPZ06	-	-	BDPS06
MPCS062-316	250	600	985	CDPZ06	SGPZ06	-	-	BDPS06
MPCS082	250	800	985	CDPZ08	SGPZ08	-	-	BDPS08
MPCS082-316	250	800	985	CDPZ08	SGPZ08	-	-	BDPS08
MPCS102	250	1000	985	CDPZ10	SGPZ10	-	-	BDPS10
MPCS102-316	250	1000	985	CDPZ10	SGPZ10	-	-	BDPS10
MPCS122	250	1200	985	CDPZ12	SGPZ12	-	-	BDPS12
MPCS122-316	250	1200	985	CDPZ12	SGPZ12	-	-	BDPS12
MPCS162	250	1600	985	CDPZ16	SGPZ16	-	-	BDPS16
MPCS162-316	250	1600	985	CDPZ16	SGPZ16	-	-	BDPS16
MPCS063	700	600	500	CBPZ06	-	MSNS1065	MSNS2065	BDPS06
MPCS063-316	700	600	500	CBPZ06	-	MSNS1065	MSNS2065	BDPS06
MPCS083	700	800	500	CBPZ08	-	MSNS1085	MSNS2085	BDPS08
MPCS083-316	700	800	500	CBPZ08	-	MSNS1085	MSNS2085	BDPS08
MPCS103	700	1000	500	CBPZ10	-	MSNS1105	MSNS2105	BDPS10
MPCS103-316	700	1000	500	CBPZ10	-	MSNS1105	MSNS2105	BDPS10
MPCS123	700	1200	500	CBPZ12	-	MSNS1125	MSNS2125	BDPS12
MPCS123-316	700	1200	500	CBPZ12	-	MSNS1125	MSNS2125	BDPS12
MPCS163	700	1600	500	CBPZ16	-	2x MSNS1085	2x MSNS2085	BDPS16
MPCS163-316	700	1600	500	CBPZ16	-	2x MSNS1085	2x MSNS2085	BDPS16



# Mensch-Maschine-Schnittstelle

## Pult-Sortiment

### Zubehör

## Montageplatte, GCPZ

**Beschreibung:** Standard Montageplatte für MPG(S) Pulte. Tiefenverstellbar durch den Einsatz von Zubehör MPGDA.

**Material:** 2,5mm galvanisiertes Stahlblech

**Verpackungseinheit:** 1 Stück mit Zubehör

Für Pulte	Montageplatten Abmessung			Artikelnr.
B	h	b		
600	790	499	GCPZ06	
800	790	699	GCPZ08	
1000	790	899	GCPZ10	
1200	790	1099	GCPZ12	
1600	790	1499	GCPZ16	



## Montageplatten-Tiefenverstellung, MPGDA

**Beschreibung:** Stufenlose Tiefenverstellung für Montageplatten.

**Material:** 2 mm verzinktes Stahlblech.

**Verpackungseinheit:** 2 Paar mit Montagematerial.

Artikelnr.
MPGDA01



## Montageplatte, CBPZ

**Beschreibung:** Standard Montageplatte für MPC(S) Pulte.

**Material:** 2 mm galvanisiertes Stahlblech.

**Verpackungseinheit:** 1 Montageplatte mit Zubehör

Für Pulte	Montageplatten Abmessung			Artikelnr.
B	h	b		
600	590	499	CBPZ06	
800	590	699	CBPZ08	
1000	590	899	CBPZ10	
1200	590	1099	CBPZ12	
1600	590	1499	CBPZ16	



## Montageplatte, CDPZ

- Beschreibung:** Für Aufsätze und Mittelteile oder als Trennwand zwischen Mittel- und Unterteil.
- Material:** 2.5 mm galvanisiertes Stahlblech.
- Verpackungseinheit:** 1 Platte mit Befestigungsmaterial.

Für Pulte	Montageplatten Abmessung			Artikelnr.
B	h	b		
600	427.5	530	CDPZ06	
800	427.5	730	CDPZ08	
1000	427.5	930	CDPZ10	
1200	427.5	1130	CDPZ12	
1600	427.5	1530	CDPZ16	



## Trennwände, SGPZ

- Beschreibung:** Sie dienen als Abgrenzung zwischen Pultaufsatz und Pultmittelteil. Die Trennwände können auch als Montageplatte im Pultmittelteil verwendet werden.
- Material:** 3 mm verzinktes Stahlblech.
- Verpackungseinheit:** 1 Stück mit Montagematerial.

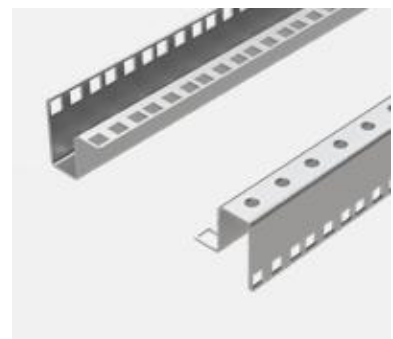
Für Pulte	Montageplatten Abmessung			Artikelnr.
B	h	b		
600	410	530	SGPZ06	
800	410	730	SGPZ08	
1000	410	930	SGPZ10	
1200	410	1130	SGPZ12	
1600	410	1530	SGPZ16	



## Montagewinkel (19"), DNN

- Beschreibung:** Um 19° oder Teil-19° Zubehör in 800 mm breiten Schränken zu installieren. Zum Einbau müssen DNB- Einbausätze verwendet werden. Bei 600 mm breiten Schränken müssen DND-Einbausätze verwendet werden.
- Material:** 2mm verzinktes Stahlblech.
- Verpackungseinheit:** 2 Stück

Anz. Einheiten	Artikelnr.
6	DNN06
9	DNN09
10	DNN10
11	DNN11
13	DNN13
15	DNN15





# Mensch-Maschine-Schnittstelle

## Pult-Sortiment

### Zubehör

### Montagewinkel für 19"-Profile, DND

- Beschreibung:** Montagewinkel (19°), um eine 482,6 mm Teilhöhe in Schränken von 600 mm Breite zu erreichen. Tiefenverstellbar in 12,5 mm Schritten.
- Material:** 3 mm verzinktes Stahlblech.
- Verpackungseinheit:** 4 Stück mit Montagezubehör.

Artikelnr.
DND01



### Montagewinkel für 19"-Profile, DNB

- Beschreibung:** Zur Montage von 19"-Profilen in 800 mm breiten Schränken.
- Material:** 3 mm verzinktes Stahlblech.
- Verpackungseinheit:** 4 Winkel mit Montagematerial.

Artikelnr.
DNB01



### Sockel Front- und Rückblenden, PF-HMI

- Beschreibung:** Die Vorder- und Rückblenden erlauben eine uneingeschränkte Verkabelung nach VDE 0113 Standard. Der Sockel besteht aus 4 Ecksegmenten mit abnehmbaren Frontblenden. Die Seitenblenden PST müssen separat bestellt werden. Es gibt alternativ 100 mm und 200 mm hohe Sockel. 200 mm hohe Sockel werden mit 2 abnehmbaren Rückblenden von je 100 mm Höhe geliefert. Die Frontblende besteht aus einem Stück von 200 mm Höhe. Alle Blenden sind zweifach abgekantet.
- Material:** Eckstücke: 2 mm Stahlblech, Panele: 1,5 mm Stahlblech.
- Oberfläche:** RAL 7022, Pulver-Strukturlackierung.
- Verpackungseinheit:** 1 Satz aus 4 Ecksegmenten mit Blenden: 1 Front- und 1 Rückblende (2 Rückblenden bei 200mm hohen Sockeln) mit Montagematerial, auch für Seitenblenden PS und Sockelverstärkungsprofile PCP.
- Montagemöglichkeiten:** Fügen Sie die Seitenblenden PST zur Komplettierung des Sockels hinzu.

Sockel		Für Pulte	
H	B	B	Artikelnr.
100	400	400	PF1040
100	500	500	PF1050
100	600	600	PF1060
100	800	800	PF1080
100	1000	1000	PF1100
100	1200	1200	PF1120
200	400	400	PF2040
200	500	500	PF2050
200	600	600	PF2060
200	800	800	PF2080
200	1000	1000	PF2100
200	1200	1200	PF2120



Für 1600 mm breite Pulte werden 2 Stück 800 mm breite Sockel benötigt.

## Sockel Seitenblenden, PST

<b>Beschreibung:</b>	Werden direkt an die Eckstücke montiert.
<b>Material:</b>	1,5 mm Stahlblech.
<b>Oberfläche:</b>	RAL 7022, Pulver-Strukturlackierung.
<b>Verpackungseinheit:</b>	2 Seitenwände mit Montagezubehör in PF-Verpackung.

Sockel		Für Pulte		Artikelnr.
H		T		
100		400		PST1040
100		500		PST1050
200		400		PST2040
200		500		PST2050



## Sockel, MSNS

<b>Beschreibung:</b>	Erlaubt eine uneingeschränkte Verkabelung laut VDE 0113 Standard. Die Sockel bestehen aus vier Eckstücken mit abnehmbaren Blenden. Die Sockel sind in 100 mm und 200 mm Höhe lieferbar, mit entfernbarer Seitenblende.
<b>Material:</b>	Ecksegmente 3 mm, Blenden 1,5 mm vorgeschliffener Edelstahl AISI 304.
<b>Oberfläche:</b>	400 vorgeschliffener Edelstahl.
<b>Verpackungseinheit:</b>	1 Sockel mit Montagematerial.

Sockel		Für Pulte		Artikelnr.
H	B	T		
100	600	400		MSNS1064
100	600	500		MSNS1065
100	800	400		MSNS1084
100	800	500		MSNS1085
100	1000	400		MSNS1104
100	1000	500		MSNS1105
100	1200	400		MSNS1124
100	1200	500		MSNS1125
200	600	400		MSNS2064
200	600	500		MSNS2065
200	800	400		MSNS2084
200	800	500		MSNS2085
200	1000	400		MSNS2104
200	1000	500		MSNS2105
200	1200	400		MSNS2124
200	1200	500		MSNS2125

Für 1600 mm breite Gehäuse werden 2 x 800 mm breite Sockel benötigt.



# Mensch-Maschine-Schnittstelle

## Pult-Sortiment

### Zubehör

## Abdeckplatten, BDP

- Beschreibung:** Zur Abdeckung der Öffnungen des Pultunter- oder Pultmittelteils.
- Material:** 2 mm Stahlblech.
- Oberfläche:** Pulver-Strukturlackierung, RAL 7035.
- Verpackungseinheit:** 1 Stück mit Montagematerial.

Für Pulte	
B	Artikelnr.
600	BDP06R5
800	BDP08R5
1000	BDP10R5
1200	BDP12R5
1600	BDP16R5



## Abdeckplatten, BDPS

- Beschreibung:** Wird verwendet um die Öffnungen der Basis oder des Mittelteils zu verschließen.
- Material:** 2 mm Edelstahl AISI 304, vorgeschliffen.
- Oberfläche:** 400 vorgeschliffener Edelstahl.
- Verpackungseinheit:** 1 Stück mit Montagematerial.

Für Pulte	
B	Artikelnr.
600	BDPS06
800	BDPS08
1000	BDPS10
1200	BDPS12
1600	BDPS16



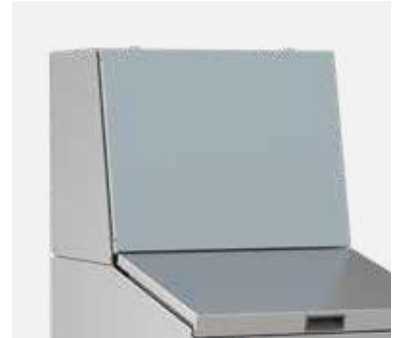
## Edelstahldeckel, MPPS

**Beschreibung:** Ersetzt die Standardpaneele am Pultaufsatz MPC(S) für raue Umgebungen (Korrosion, starke Abnutzung).

**Material:** 2 mm vorgeschliffenes Edelstahl AISI 304.

**Oberfläche:** 400 vorgeschliffener Edelstahl.

Für Pulte	
B	Artikelnr.
600	MPPS061
800	MPPS081
1000	MPPS101
1200	MPPS121
1600	MPPS161



## Edelstahldeckel, MPLS

**Beschreibung:** Ersetzt den Standard-Pultdeckel an MPG(S)- und MPC(S)-Pultsystemen für raue Umgebungen (Korrosion, starke Abnutzung).

**Material:** 2 mm vorgeschliffener Edelstahl AISI 304.

**Oberfläche:** 400 vorgeschliffener Edelstahl.

Für Pulte	
B	Artikelnr.
600	MPLS062
800	MPLS082
1000	MPLS102
1200	MPLS122
1600	MPLS162



## Gasfeder, MPGR

**Beschreibung:** Gasfeder, die als Ersatz für das Standardscharnier der Ablage dient. Für alle Standardkonsolen geeignet.

**Verpackungseinheit:** 2 Gasfedern inklusive Montagezubehör.

Beschreibung	Artikelnr.
Gasfeder 150 Newton	MPGR150
Gasfeder 250 Newton	MPGR250



# Mensch-Maschine-Schnittstelle Schwenkarmsystem | Stahlblech Bediengehäuse | OICE

IP 55 | IK 10



**Material:**

Gehäusekörper und Tür: 1.2 mm Stahlblech, Frontplatte und Griffe: Aluminium.

**Korpus:**

Gekantet und längsnahtgeschweisst, mit max. Front-Öffnung, abgedeckt durch Aluminium Platte. Griffe zum Handling sind vorne, links und rechts in den Ecken vorhanden.

**Rückseitige Tür:**

Aufgesetzt montiert mit 130° Öffnung. Innenliegende, austauschbare Scharniere mit gesichertem Stift. Türanschlag kann problemlos getauscht werden. Türmontageprofile MMDP können als Zubehör verwendet werden.

**Schließung:**

Passendes Schloss mit doppel-Griff für einfache Türöffnung. DIN Doppelbart 3 mm Einsatz mit 90° Drehung. Andere Schließungen und Einsätze als Zubehör lieferbar.

**Schutzart:**

IP 55 | IK 10.

**Oberfläche:**

RAL 7035, Pulver-Strukturlackierung. Oberes und Unters Profil in RAL7016.

**Lieferumfang:**

Gehäuse mit Aluminium Front Panel, rückseitiger Tür, DIN Doppelbart Schliessung 3 mm (Plastik) und Montagezubehör.



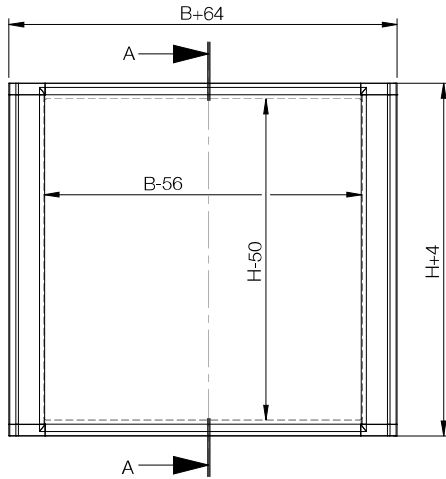
# Abmessungstabelle | OICE

## IP 55 | IK 10

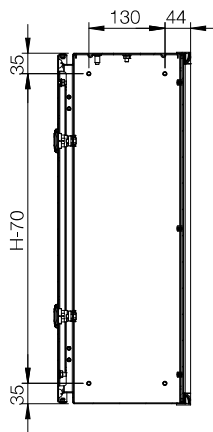
Schaltschrank Abmessung			Artikelnr.
H	B	T	
300	300	155	OICE303015
300	400	210	OICE304021
400	400	210	OICE404021
400	600	210	OICE406021
500	500	210	OICE505021
500	600	210	OICE506021
600	600	210	OICE606021



Frontansicht

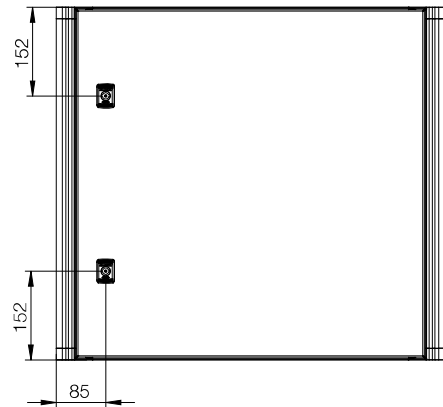


Profil Seitenansicht

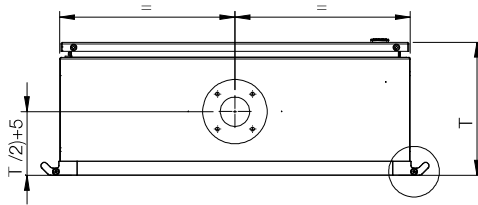


BEREICH A-A

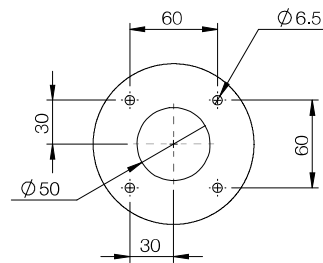
Rückansicht



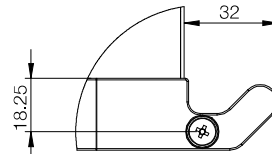
Ansicht von Oben



Detail-Ansicht

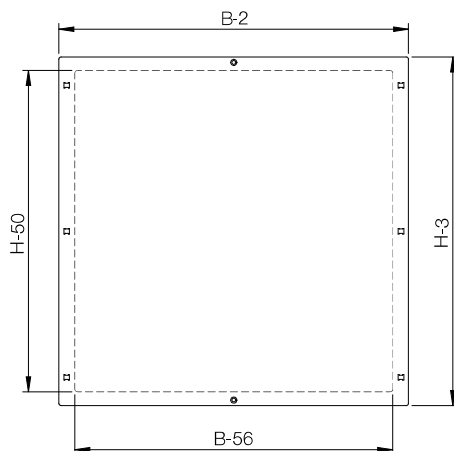


Größe 1 : 4

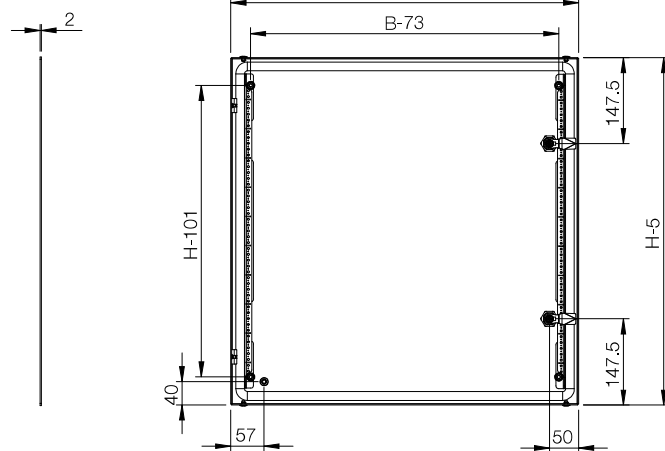


Größe 1 : 2

Aluminium panel



Innenansicht Tür





# Mensch-Maschine-Schnittstelle

## Schwenkarme | Schaltgehäuse

### Zubehör

## Montageplatte, BMP-HMI

**Beschreibung:** Stahl-Montageplatten für IL-Gehäuse.  
**Material:** 2mm galvanisiertes Stahlblech  
**Verpackungseinheit:** 1 Stück

Gehäuse Abmessungen		Montageplatten Abmessung		Artikelnr.
H	B	h	b	
200	300	175	270	BMP2030
200	400	175	370	BMP2040
200	500	175	470	BMP2050
200	600	180	570	BMP2060



## Boden Profil, BPP-HMI

**Beschreibung:** Boden Profil für die Montage von DIN Schienen.  
**Material:** Galvanisiertes Stahlblech.  
**Verpackungseinheit:** 2 Stück.

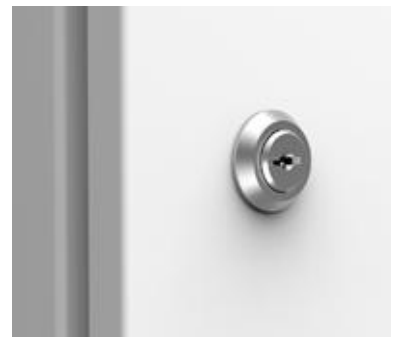
Für Klemmenkästen		Artikelnr.
H/B		
150		BPP15
200		BPP20



## Schlösser, ALL-HMI

**Beschreibung:** Verschiedene Schlösser zum Austausch gegen das Standardschloss.  
**Verpackungseinheit:** 1 Stück.

Beschreibung	Typ	Schutz	Artikelnr.
Verchromtes Schloss mit Zylinder	Ronis-Schlüssel Nr. M21323	IP 65	ALL508
Polyamid Schloss mit Zylinder	Schlüssel 5333	IP 55	ALL509
Schloss mit Zylinder	Ronis-Schlüssel Nr. C21323	IP 65	ALL510N



## Einsätze, ALIS

**Beschreibung:** Schlosseinsätze zum Austausch gegen den Standardeinsatz DIN Doppelbart 3 mm.

**Material:** Zinkdruckguss verchromt.

**Verpackungseinheit:** 1 Stück.

Beschreibung	Artikelnr.
Doppelbit 3 mm	ALIS503
Doppelbit 5 mm	ALIS505
Quadratisch 7 mm	ALIS523
Dreieckig 8 mm	ALIS524
Quadratisch 8 mm	ALIS525
Geschlitzt 2x4 mm	ALIS528

Nicht für AFS geeignet.



## Türmontageprofile, MMDP-HMI

**Beschreibung:** Zur Verstärkung der Tür. Wird innenseitig auf M6 Stehbolzen montiert. Lochraster 10 mm. Diese Türprofile sind nicht geeignet für Schränke der AFS-Serie.

**Material:** 1,2 mm galvanisiertes Stahlblech.

**Abmessung:** 15 x 14 mm.

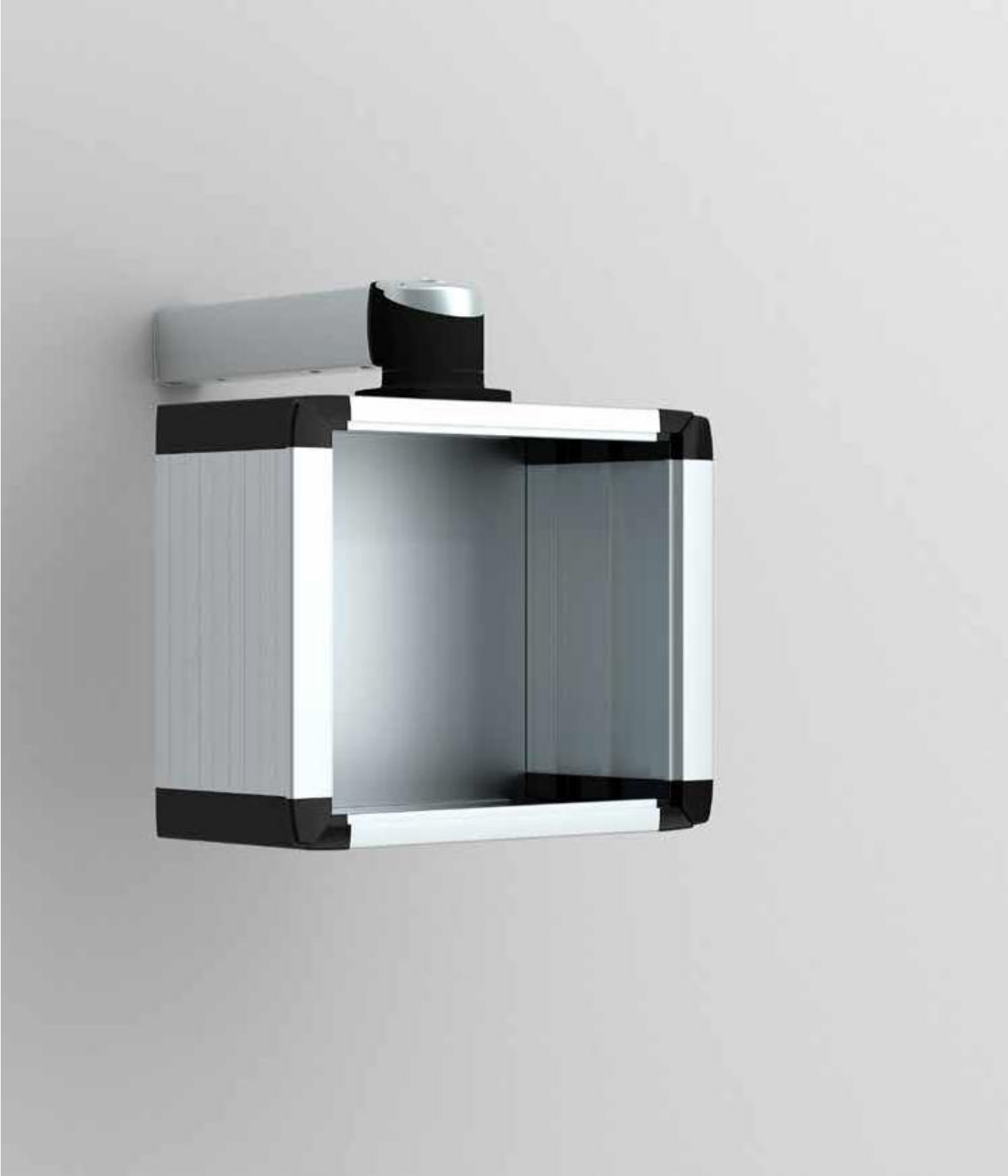
**Verpackungseinheit:** 1 Paar mit Montagematerial.

Für Schaltschrank		Artikelnr.
H		
400		MMDP040
500		MMDP050



# Mensch-Maschine-Schnittstelle Schwenkarmsystem | Aluminium Bedienpanel | OICP

IP 65



**Material:**

Gehäuse: Al Mg Si05, Rückwand: Al Mg. Ecken: AISI 12.

**Schutzart:**

IP 65.

**Oberfläche:**

Hauptteil und Rückwand: eloxiertes Aluminium. Ecken: RAL 7016.

**Montagemöglichkeiten:**

CE, GOST.

**Lieferumfang:**

OIFP Frontplatte wird nicht mitgeliefert, bei Bedarf bitte separat bestellen.



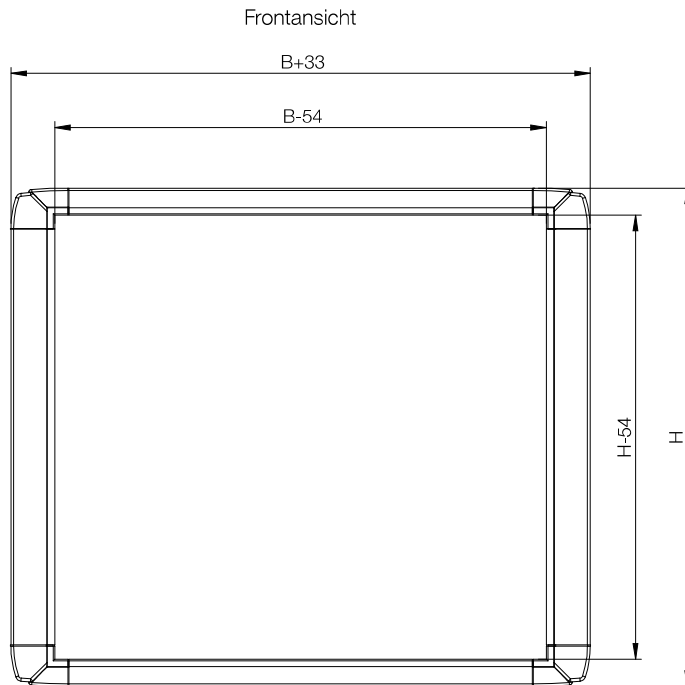
# Abmessungstabelle | OICP

## IP 65

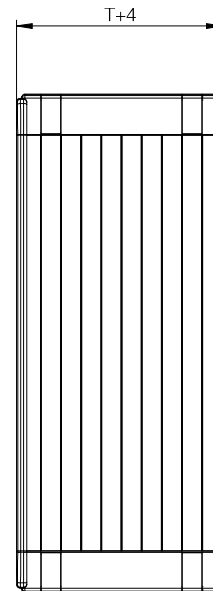
H	B	T	Gewicht (kg)	Artikelnr.
309	525	200	7.90	OICP305220
345	395	200	7.00	OICP343920
354	525	200	8.30	OICP355220
398	525	200	9.00	OICP395220
415	470	200	8.50	OICP414720
495	542	200	10.25	OICP495420

Die Außenabmessungen werden um 16,5 mm auf der Seite vergrößert, wenn ein Griffprofil eingesetzt wird.

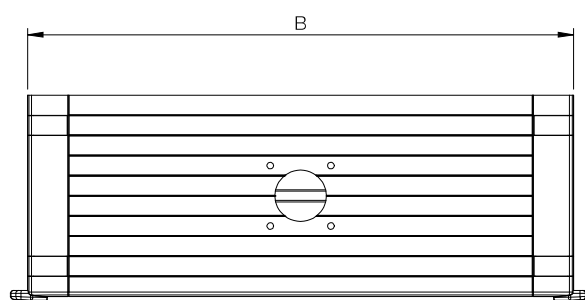




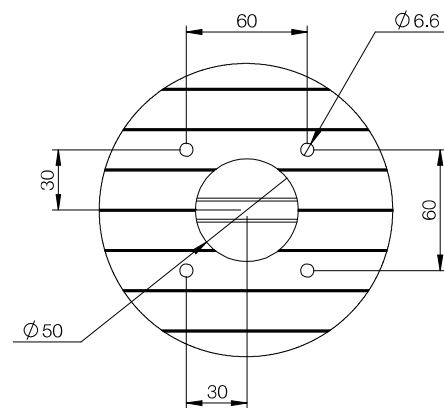
Seitenansicht



Ansicht von Oben



Detail-Ansicht



Größe 1 : 3

# Mensch-Maschine-Schnittstelle

## Schwenkarme | Schaltgehäuse

### Zubehör

## OICP-Bediengehäuse mit Tiefenaufbauprofilen, OIDES

- Beschreibung:** OICP-Bediengehäuse mit Tiefenaufbauprofilen. Es vergrößert die Tiefe des OICP-Paneels um 55 mm.
- Material:** Gehäuse und Aufbauprofile : Al Mg Si05. Ecken: Al Si12.
- Schutzart:** Entspricht IP 65.
- Oberfläche:** Gehäuse, Aufbauprofile und Rückwand: anodisiertes Aluminium. Ecken: RAL 7016.
- Verpackungseinheit:** OICP-Bediengehäuse mit Rückwand, Tiefenaufbauprofilen, externen Scharnieren und Schließsystem.



Für Schaltschrank			
H	B	T	Artikelnr.
309	525	55+200	OIDES305205
345	395	55+200	OIDES343905
354	525	55+200	OIDES355205
398	525	55+200	OIDES395205
415	470	55+200	OIDES414705
495	542	55+200	OIDES495405

## Frontplatte, OIFP

- Beschreibung:** Frontplatte für Komponenten mit Schutzfilm auf einer Seite.
- Material:** 3 mm Aluminium.
- Verpackungseinheit:** 1 Stück. Montagezubehör wird mit dem OICP-Bediengehäuse geliefert.



Für Schaltschrank				
H	B	h	b	Artikelnr.
269	485	255	471	OIFP3052
305	355	291	341	OIFP3439
314	485	300	471	OIFP3552
358	485	344	471	OIFP3952
375	430	361	416	OIFP4147
455	502	441	488	OIFP4954

## Federmuttersatz, OISN

**Beschreibung:** Mit den Federmuttern lassen sich Komponenten einfach und ohne Werkzeug in das Panel einsetzen.

**Verpackungseinheit:** 10 Stück.

Gewinde	Artikelnr.
M4	OISN04
M5	OISN05



## Tastaturträger, OIKS

**Beschreibung:** Tastaturträger, kann am Kontrollgehäuse befestigt werden. Bearbeitung ist nötig.

**Material:** Stahlblech. Auf Anfrage auch in Edelstahl lieferbar.

**Oberfläche:** RAL 9006.

**Verpackungseinheit:** 1 Stück, mit Montagezubehör.

Artikelnr.
OIKS01



## Griff, OICH

**Beschreibung:** Ergonomischer Griff, der selbst mit Arbeitshandschuhen eine kinderleichte Handhabung des Panels ermöglicht. Bearbeitung ist nötig.

**Material:** Aluminium.

**Oberfläche:** Eloxiertes Aluminium.

**Verpackungseinheit:** 1 Stück.

B	Artikelnr.
250	OICH250
350	OICH350



## Verbindungselement, 120°, OIPC

**Beschreibung:** Zur Verbindung des OICP-Bediengehäuses mit dem Tastaturträger darunter. Bearbeitung ist nötig.

**Material:** Aluminium.

**Oberfläche:** RAL 9006.

**Verpackungseinheit:** 2 Stück mit Montagezubehör.

Artikelnr.
OIPC01

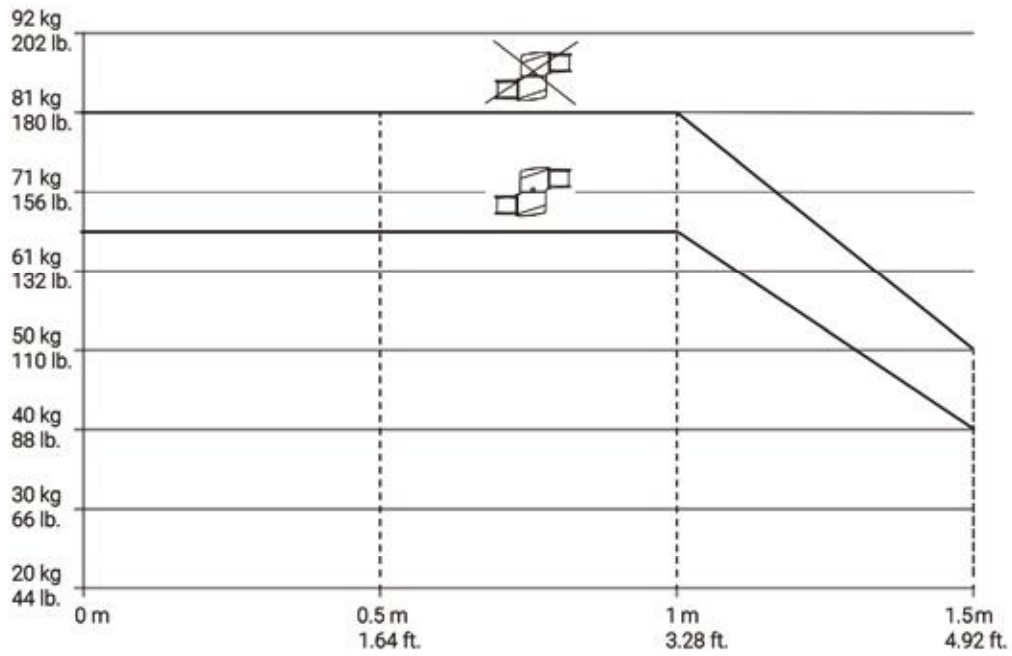




# Mensch-Maschine-Schnittstelle Schwenkarme

Bedienerarm Profil, leicht, S1





Länge des Verlängerungsarms



S1MWF



S1MTBB



S1MSJ



S1MWJV



S1MWJH



S1ME



S1MIJ



S1MER



S1MFC



S1MFEC



S1MT

# Mensch-Maschine-Schnittstelle

## Schwenkarme

### Zubehör

## Bedienerarm Profil, leicht, S1MT

### Zusätzliche Informationen:

Aluminiumrohre sorgen für strukturelle Integrität und dienen als Leerrohr für die Geräteverdrahtung. Die Rohre werden mit 6 Stellschrauben an jedem Ende des Rohrs an Systemkomponenten befestigt. Stellschrauben werden mit den Systemkupplungen geliefert, nicht mit den Rohren. Stellschrauben ermöglichen eine einfache Einstellung und Nivellierung des Systems. Stellschrauben werden mit Gewindedichtmittel geliefert, um sichere Verbindungen zu gewährleisten. Erhältlich in 6 Standardlängen von 250 mm (9,84 Zoll) bis 1.500 mm (59,05 Zoll). Rohre ab einer Länge von 750 mm (29,53 Zoll) enthalten eine Bohrschablone, die das Bohren und Verschrauben der Löcher erleichtert, wenn das Rohr auf Länge geschnitten wird.

### Bemerkung:

Das maximale Gewicht, das ein leichter Schwenkarm stützen kann, hängt von der Länge des Arms und der Systemstruktur ab. Siehe Abbildung in der Montageanleitung.



Länge	Höhe	Breite	Artikelnr.
250	75	55	S1MT250
500	75	55	S1MT500
750	75	55	S1MT750
1000	75	55	S1MT1000
1250	75	55	S1MT1250
1500	75	55	S1MT1500

## Wandscharnier senkrecht, leicht, S1MWJV

### Zusätzliche Informationen:

Mit dem senkrechten Wandscharnier wird das Aufhängungssystem an einer vertikalen Oberfläche befestigt; es ermöglicht außerdem die vertikale Verlängerung des Rohrs. Der Arm kann um 300 Grad gedreht werden. Mit Sicherheitsanschlag und wartungsfreien Lagern. Aluminiumdruckgusskonstruktion. Mit Installationsanleitungen, Dichtungen und Rohrbefestigungsschrauben. SMD-Befestigungsteile sind nicht im Lieferumfang enthalten.

### Bemerkung:

Das maximale Gewicht, das ein leichter Schwenkarm stützen kann, hängt von der Länge des Arms und der Systemstruktur ab. Siehe Abbildung in der Montageanleitung.



Artikelnr.
S1MWJV

## Wandscharnier waagrecht, leicht, S1MWJH

### Zusätzliche Informationen:

Mit dem waagerechten Wandscharnier wird das Aufhängungssystem an einer vertikalen Oberfläche befestigt; es ermöglicht außerdem die horizontale Verlängerung des Rohrs. Der Arm kann um 300 Grad gedreht werden. Mit Sicherheitsanschlag und wartungsfreien Lagern. Aluminiumdruckgusskonstruktion. Mit Installationsanleitungen, Dichtungen und Rohrbefestigungsschrauben. SMD-Befestigungsteile sind nicht im Lieferumfang enthalten.

### Bemerkung:

Das maximale Gewicht, das ein leichter Schwenkarm stützen kann, hängt von der Länge des Arms und der Systemstruktur ab. Siehe Abbildung in der Montageanleitung.



Artikelnr.
S1MWJH

## Winkelstück, leicht, S1ME

**Zusätzliche Informationen:**

Das Winkelstück sorgt für eine 90-Grad-Biegung im Aufhängungssystem. Aluminiumdruckgusskonstruktion. Mit Installationsanleitungen, Dichtungen und Rohrbefestigungsschrauben.

**Bemerkung:**

Das maximale Gewicht, das ein leichter Schwenkarm stützen kann, hängt von der Länge des Arms und der Systemstruktur ab. Siehe Abbildung in der Montageanleitung.

**Artikelnr.**

S1ME



## Zwischenscharnier, leicht, S1MIJ

**Zusätzliche Informationen:**

Verwenden Sie ein Zwischenscharnier, um zwei horizontale Rohre zur Verlängerung miteinander zu verbinden. Der Arm kann um 300 Grad gedreht werden. Mit Sicherheitsanschlag und wartungsfreien Lagern. Aluminiumdruckgusskonstruktion. Mit Installationsanleitungen, Dichtungen und Rohrbefestigungsschrauben. Die Verwendung des Zwischenscharniers verringert die Systembelastung auf 66 kg (146 lb) pro 1 m (3,3 ft).

**Bemerkung:**

Das maximale Gewicht, das ein leichter Schwenkarm stützen kann, hängt von der Länge des Arms und der Systemstruktur ab. Siehe Abbildung in der Montageanleitung.

**Artikelnr.**

S1MIJ



4

## Drehbares Winkelstück, leicht, S1MER

**Zusätzliche Informationen:**

Das drehbare Winkelstück sorgt für eine 90-Grad-Biegung im Aufhängungssystem und ermöglicht die Drehung des vertikalen Rohrs um 300 Grad. Mit Sicherheitsanschlag und wartungsfreien Lagern. Aluminiumdruckgusskonstruktion. Mit Installationsanleitungen, Dichtungen und Rohrbefestigungsschrauben.

**Bemerkung:**

Das maximale Gewicht, das ein leichter Schwenkarm stützen kann, hängt von der Länge des Arms und der Systemstruktur ab. Siehe Abbildung in der Montageanleitung.

**Artikelnr.**

S1MER



# Mensch-Maschine-Schnittstelle

## Schwenkarme

### Zubehör

## HMI-Kupplung, leicht, S1MFC

**Zusätzliche Informationen:**

Die Flanschkupplung verbindet ein Rohr mit dem Gehäuse und ermöglicht so eine Gehäusedrehung um 300 Grad. Sie kann in einer bestimmten Position arretiert werden. Die Flanschkupplung ist mit einem Sicherheitsanschlag und wartungsfreien Lagern ausgestattet. Aluminiumdruckgusskonstruktion. Mit Installationsanleitungen, Dichtungen, Rohrbefestigungsschrauben und Befestigungsteilen für das Gehäuse.

**Bemerkung:**

Das maximale Gewicht, das ein leichter Schwenkarm stützen kann, hängt von der Länge des Arms und der Systemstruktur ab. Siehe Abbildung in der Montageanleitung.

**Artikelnr.**

S1MFC



## HMI-Winkelkupplung, leicht, S1MFE

**Zusätzliche Informationen:**

Die Flansch-Winkelkupplung wird für Anwendungen, bei denen kein senkrecht Rohr erforderlich ist, direkt am Gehäuse befestigt. Sie ermöglicht das Drehen des Gehäuses um 300 Grad und kann in einer bestimmten Position arretiert werden. Die Flansch-Winkelkupplung ist mit einem Sicherheitsanschlag und wartungsfreien Lagern ausgestattet. Aluminiumdruckgusskonstruktion. Mit Installationsanleitungen, Dichtungen, Rohrbefestigungsschrauben und Befestigungsteilen für das Gehäuse.

**Bemerkung:**

Das maximale Gewicht, das ein leichter Schwenkarm stützen kann, hängt von der Länge des Arms und der Systemstruktur ab. Siehe Abbildung in der Montageanleitung.

**Artikelnr.**

S1MFE



## Schmaler Adapter, leicht, S1MA

**Zusätzliche Informationen:**

Der schmale Adapter kann an die Flanschkupplung und die Flansch-Winkelkupplung angeschlossen werden, um eine schmalere Verbindung zu einem Gehäuse herzustellen. Er ist speziell für den Einsatz mit den aufhängbaren HMI-Gehäusen aus Aluminium konzipiert, die 66 mm nutzbaren Raum bieten. Die Kopplungsfunktion wird nicht behindert. Aluminiumdruckgusskonstruktion. Mit Installationsanleitungen, Dichtungen und Befestigungsteilen.

**Bemerkung:**

Das maximale Gewicht, das ein leichter Schwenkarm stützen kann, hängt von der Länge des Arms und der Systemstruktur ab. Siehe Abbildung in der Montageanleitung.

**Artikelnr.**

S1MA



## Horizontale Schalttafelkupplung, leicht, S1MPCH

### Zusätzliche Informationen:

Mit der horizontalen Schalttafelkupplung wird ein horizontales Rohr per VESA-Montage (Video Electronics Standards Association) an der Rückseite eines Gehäuses oder Bildschirms befestigt. Die Kupplung verfügt über Montagebohrungen für die VESA-Flanschgrößen 75 und 100. Sie ermöglicht das Drehen des Gehäuses um 300 Grad und kann in einer bestimmten Position arretiert werden. Die horizontale Schalttafelkupplung ist mit einem Sicherheitsanschlag und wartungsfreien Lagern ausgestattet. Aluminiumdruckgusskonstruktion. Mit Installationsanleitungen, Dichtungen, Rohrbefestigungsschrauben und Befestigungsteilen für das Gehäuse.

### Bemerkung:

Das maximale Gewicht, das ein leichter Schwenkarm stützen kann, hängt von der Länge des Arms und der Systemstruktur ab. Siehe Abbildung in der Montageanleitung.

#### Artikelnr.

S1MPCH



## Vertikale Schalttafelkupplung, leicht, S1MPCV

### Zusätzliche Informationen:

Mit der vertikalen Schalttafelkupplung wird ein vertikales Rohr per VESA-Montage (Video Electronics Standards Association) an der Rückseite eines Gehäuses oder Bildschirms befestigt. Die Kupplung verfügt über Montagebohrungen für die VESA-Flanschgrößen 75 und 100. Sie ermöglicht das Drehen des Gehäuses um 300 Grad und kann in einer bestimmten Position arretiert werden. Die vertikale Schalttafelkupplung ist mit einem Sicherheitsanschlag und wartungsfreien Lagern ausgestattet. Aluminiumdruckgusskonstruktion. Mit Installationsanleitungen, Dichtungen, Rohrbefestigungsschrauben und Befestigungsteilen für das Gehäuse.

### Bemerkung:

Das maximale Gewicht, das ein leichter Schwenkarm stützen kann, hängt von der Länge des Arms und der Systemstruktur ab. Siehe Abbildung in der Montageanleitung.

#### Artikelnr.

S1MPCV



## Winkel-Reduzierstück, leicht, S1MRE

### Zusätzliche Informationen:

Das Winkel-Reduzierstück sorgt für eine 90-Grad-Biegung im Aufhängungssystem zwischen dem horizontalen Rohr und der Sockelverbindung des Syspend 281-Max-Systems und den vertikalen Komponenten des Syspend 180-Max-Systems. Aluminiumdruckgusskonstruktion. Nur mit schwarzer Oberfläche (RAL 9005) erhältlich. Mit Installationsanleitungen, Dichtungen und Rohrbefestigungsschrauben. Die Verwendung des Winkel-Reduzierstücks mit dem Sockel und dem Rohr des Syspend 281-Max erhöht die Systembelastung auf 127 kg (281 lb) pro 1 m (3,3 ft).

### Bemerkung:

Das maximale Gewicht, das ein leichter Schwenkarm stützen kann, hängt von der Länge des Arms und der Systemstruktur ab. Siehe Abbildung in der Montageanleitung.

#### Artikelnr.

S1MRE



# Mensch-Maschine-Schnittstelle

## Schwenkarme

### Zubehör

#### Basis-/Wandmontageelement, leicht, S1MWF

**Zusätzliche Informationen:**

Der Wandflansch ermöglicht eine feste Positionierung auf einer horizontalen oder vertikalen Oberfläche, wenn keine Drehung erforderlich ist. Aluminiumdruckgusskonstruktion. Mit Installationsanleitungen, Dichtungen und Rohrbefestigungsschrauben. SMD-Befestigungsteile sind nicht im Lieferumfang enthalten.

**Bemerkung:**

Das maximale Gewicht, das ein leichter Schwenkarm stützen kann, hängt von der Länge des Arms und der Systemstruktur ab. Siehe Abbildung in der Montageanleitung.

**Artikelnr.**

S1MWF



#### Drehbares Montageelement, leicht, S1MTBB

**Zusätzliche Informationen:**

Durch das drehbare Montageelement kann das gesamte Aufhängungssystem am Befestigungspunkt auf einer horizontalen Fläche gedreht werden. Der Arm kann um 300 Grad gedreht werden. Mit Sicherheitsanschlag und wartungsfreien Lagern. Aluminiumdruckgusskonstruktion. Mit Installationsanleitungen, Dichtungen und Rohrbefestigungsschrauben. SMD-Befestigungsteile sind nicht im Lieferumfang enthalten.

**Bemerkung:**

Das maximale Gewicht, das ein leichter Schwenkarm stützen kann, hängt von der Länge des Arms und der Systemstruktur ab. Siehe Abbildung in der Montageanleitung.

**Artikelnr.**

S1MTBB



#### Verbindungsstück, leicht, S1MSJ

**Zusätzliche Informationen:**

Mit dem Verbindungsstück wird das Aufhängungssystem auf einer horizontalen Fläche montiert. Der Arm kann um 300 Grad gedreht werden. Mit Sicherheitsanschlag und wartungsfreien Lagern. Aluminiumdruckgusskonstruktion. Mit Installationsanleitungen, Dichtungen und Rohrbefestigungsschrauben. SMD-Befestigungsteile sind nicht im Lieferumfang enthalten.

**Bemerkung:**

Das maximale Gewicht, das ein leichter Schwenkarm stützen kann, hängt von der Länge des Arms und der Systemstruktur ab. Siehe Abbildung in der Montageanleitung.

**Artikelnr.**

S1MSJ



## Drehbegrenzer (Aluminium), S1MRL

### Zusätzliche Informationen:

Drehbegrenzer sind eine Nachrüstooption zur Begrenzung der Drehung von Kupplungen und Verbindungsstücken, die sich normalerweise um 300 Grad drehen lassen. Jeder Block begrenzt die Drehung um 30 Grad. Der Satz enthält sechs Drehbegrenzungsböcke und Installationsanleitungen.

### Bemerkung:

Das maximale Gewicht, das ein leichter Schwenkarm stützen kann, hängt von der Länge des Arms und der Systemstruktur ab. Siehe Abbildung in der Montageanleitung.

#### Artikelnr.

S1MRL



## Signalleuchtadapter, rund, S1MSLAR

### Zusätzliche Informationen:

Die Signalleuchtenadapter sind wahlweise in runder und abgewinkelter Ausführung sowie als Winkel-Reduzierstückabdeckung erhältlich und bieten eine Möglichkeit zum Anbringen von Signalleuchten. Signalleuchten sind nicht im Lieferumfang enthalten. Aluminiumkappen haben eine aluminiumweiße (RAL 9006) Pulverbeschichtung. Mit Kappen, Dichtung, Befestigungsmaterial und Haltevorrichtung.

### Bemerkung:

Das maximale Gewicht, das ein leichter Schwenkarm stützen kann, hängt von der Länge des Arms und der Systemstruktur ab. Siehe Abbildung in der Montageanleitung.

#### Artikelnr.

S1MSLAR



## Signalleuchtadapter, abgewinkelt, S1MSLAA

### Zusätzliche Informationen:

Die Signalleuchtenadapter sind wahlweise in runder und abgewinkelter Ausführung sowie als Winkel-Reduzierstückabdeckung erhältlich und bieten eine Möglichkeit zum Anbringen von Signalleuchten. Signalleuchten sind nicht im Lieferumfang enthalten. Aluminiumkappen haben eine aluminiumweiße (RAL 9006) Pulverbeschichtung. Mit Kappen, Dichtung, Befestigungsmaterial und Haltevorrichtung.

### Bemerkung:

Das maximale Gewicht, das ein leichter Schwenkarm stützen kann, hängt von der Länge des Arms und der Systemstruktur ab. Siehe Abbildung in der Montageanleitung.

#### Artikelnr.

S1MSLAA





# Mensch-Maschine-Schnittstelle

## Schwenkarme

### Zubehör

## Signallichtadapter, Reduzierstück, S1MSLARE

#### Zusätzliche Informationen:

Die Signalleuchtenadapter sind wahlweise in runder und abgewinkelter Ausführung sowie als Winkel-Reduzierstückabdeckung erhältlich und bieten eine Möglichkeit zum Anbringen von Signalleuchten. Signalleuchten sind nicht im Lieferumfang enthalten. Aluminiumkappen haben eine aluminiumweiße (RAL 9006) Pulverbeschichtung. Mit Kappen, Dichtung, Befestigungsmaterial und Haltevorrichtung.

#### Bemerkung:

Das maximale Gewicht, das ein leichter Schwenkarm stützen kann, hängt von der Länge des Arms und der Systemstruktur ab. Siehe Abbildung in der Montageanleitung.

#### Artikelnr.

S1MSLARE



## Ersatzkappensatz, rund, S1MRCK

#### Zusätzliche Informationen:

Ersatzkappen für Syspend 180-Max-Kupplungen sind in runder und abgewinkelter sowie als Reduzierstückausführung erhältlich. Die Hardware ist im Lieferumfang enthalten. Die Kappen bestehen aus Aluminium mit einer aluminiumweißen (RAL 9006) Pulverbeschichtung.

#### Bemerkung:

Das maximale Gewicht, das ein leichter Schwenkarm stützen kann, hängt von der Länge des Arms und der Systemstruktur ab. Siehe Abbildung in der Montageanleitung.

#### Artikelnr.

S1MRCK



## Ersatzkappensatz, abgewinkelt, S1MRCAK

#### Zusätzliche Informationen:

Ersatzkappen für Syspend 180-Max-Kupplungen sind in runder und abgewinkelter sowie als Reduzierstückausführung erhältlich. Die Hardware ist im Lieferumfang enthalten. Die Kappen bestehen aus Aluminium mit einer aluminiumweißen (RAL 9006) Pulverbeschichtung.

#### Bemerkung:

Das maximale Gewicht, das ein leichter Schwenkarm stützen kann, hängt von der Länge des Arms und der Systemstruktur ab. Siehe Abbildung in der Montageanleitung.

#### Artikelnr.

S1MRCAK



## Ersatzkappensatz, Reduzierstück, S1MRCREK

### Zusätzliche Informationen:

Ersatzkappen für Syspend 180-Max-Kupplungen sind in runder und abgewinkelter sowie als Reduzierstückausführung erhältlich. Die Hardware ist im Lieferumfang enthalten. Die Kappen bestehen aus Aluminium mit einer aluminiumweißen (RAL 9006) Pulverbeschichtung.

### Bemerkung:

Das maximale Gewicht, das ein leichter Schwenkarm stützen kann, hängt von der Länge des Arms und der Systemstruktur ab. Siehe Abbildung in der Montageanleitung.

#### Artikelnr.

S1MRCREK



## Ersatz-Hardwaresatz, S1MRHK

### Zusätzliche Informationen:

Der Ersatz-Hardwaresatz enthält Ersatzteile, die im Syspend 180-Max-System benötigt werden. Der Satz enthält: 1 Verriegelungsbetätiger; 1 Hebelklemme; 1 Kupplungsdichtung; 2 flache kleine Dichtungen; 4 M6-Innensechskantschrauben; 4 M6-Sicherungsscheiben; 12 M10-Stellschrauben ohne Kopf; 1 flache große Dichtung; 6 M12-Stellschrauben ohne Kopf; 0,5 Meter 3-mm-Kabeldichtung

### Bemerkung:

Das maximale Gewicht, das ein leichter Schwenkarm stützen kann, hängt von der Länge des Arms und der Systemstruktur ab. Siehe Abbildung in der Montageanleitung.

#### Artikelnr.

S1MRHK

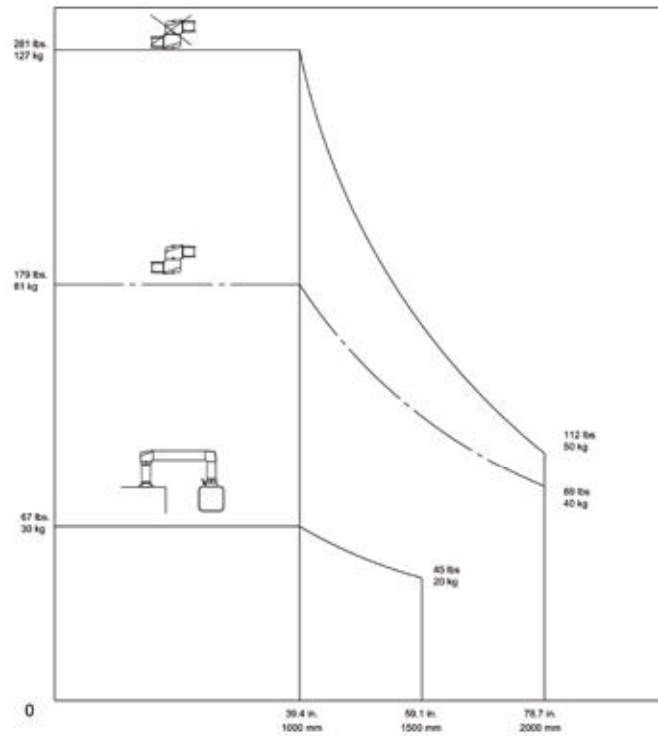


# Mensch-Maschine-Schnittstelle

## Schwenkarme

### Schwenkarmprofil, S2





Länge des Verlängerungsarms



S2MWF



S2MRB



S2MSJ



S2MWJV



S2MWJH



S2ME



S2MIJ



S2MER



S2MFC



S2MFEC



S2MT

# Mensch-Maschine-Schnittstelle

## Schwenkarme

### Zubehör

## Schwenkarmprofil, S2MT

### Zusätzliche Informationen:

Abgewinkelte Aluminiumrohre sorgen für strukturelle Integrität und dienen als Leerrohr für die Geräteverdrahtung. Die Rohre werden mit 6 Stellschrauben an jedem Ende des Rohrs an Systemkomponenten befestigt. (Stellschrauben werden mit den passenden Systemkomponenten mitgeliefert, nicht mit den Rohren.) Stellschrauben ermöglichen eine einfache Einstellung und Nivellierung des Systems. Stellschrauben werden mit LOCTITE™ geliefert, um Gewindebohrungen zu verschließen und sichere Verbindungen zu gewährleisten. Erhältlich in 8 Standardlängen von 250 mm bis 2.000 mm. Rohre ab einer Länge von 750 mm enthalten eine Bohrschablone, die das Bohren und Verschrauben der Löcher erleichtert, wenn das Rohr auf Länge geschnitten wird.

### Bemerkung:

Das maximale Gewicht, das ein mittlerer Schwenkarm stützen kann, hängt von der Länge des Arms und der Systemstruktur ab. Siehe Abbildung in der Montageanleitung.

Länge	Höhe	Breite	Artikelnr.
250	90	70	S2MT250
500	90	70	S2MT500
750	90	70	S2MT750
1000	90	70	S2MT1000
1250	90	70	S2MT1250
1500	90	70	S2MT1500
1750	90	70	S2MT1750
2000	90	70	S2MT2000



## Drehbares Montageelement, S2MRB

### Zusätzliche Informationen:

Mit dem Drehsockel kann das gesamte Aufhängungssystem am Befestigungspunkt auf einer horizontalen Fläche gedreht werden. Der Arm kann um 300 Grad gedreht oder geschwenkt werden. Mit Sicherheitsanschlag und wartungsfreiem Lager. Schwarze Oberfläche, RAL 9005. Aluminiumdruckgusskonstruktion. Mit Installationsanleitungen, Dichtungen und Rohrbefestigungsschrauben. SMD-Befestigungsteile sind nicht im Lieferumfang enthalten.

### Bemerkung:

Das maximale Gewicht, das ein mittlerer Schwenkarm stützen kann, hängt von der Länge des Arms und der Systemstruktur ab. Siehe Abbildung in der Montageanleitung.

Artikelnr.
S2MRB



## Verbindungsstück, S2MSJ

### Zusätzliche Informationen:

Mit dem Verbindungsstück wird das Aufhängungssystem auf einer horizontalen Fläche montiert. Der Arm kann um 300 Grad gedreht oder geschwenkt werden. Mit Sicherheitsanschlag und wartungsfreiem Lager. Schwarze Oberfläche, RAL 9005. Aluminiumdruckgusskonstruktion. Mit abnehmbarer Kabelzugabdeckung, Installationsanleitungen, Dichtungen und Rohrbefestigungsschrauben. SMD-Befestigungsteile sind nicht im Lieferumfang enthalten.

### Bemerkung:

Das maximale Gewicht, das ein mittlerer Schwenkarm stützen kann, hängt von der Länge des Arms und der Systemstruktur ab. Siehe Abbildung in der Montageanleitung.

Artikelnr.
S2MSJ



## Wandscharnier senkrecht, S2MWJV

### Zusätzliche Informationen:

Mit dem senkrechten Wandscharnier wird das Aufhängungssystem an einer vertikalen Oberfläche befestigt; es ermöglicht außerdem die vertikale Verlängerung des Rohrs. Sorgt dafür, dass der Arm um 300 Grad gedreht oder geschwenkt werden kann. Mit Sicherheitsanschlag und wartungsfreiem Lager. Schwarze Oberfläche, RAL 9005. Aluminiumdruckgusskonstruktion. Mit abnehmbarer Kabelzugangsabdeckung, Installationsanleitungen, Dichtungen und Rohrbefestigungsschrauben. SMD-Befestigungsteile sind nicht im Lieferumfang enthalten.

### Bemerkung:

Das maximale Gewicht, das ein mittlerer Schwenkarm stützen kann, hängt von der Länge des Arms und der Systemstruktur ab. Siehe Abbildung in der Montageanleitung.

#### Artikelnr.

S2MWJV



## Wandscharnier waagrecht, S2MWJH

### Zusätzliche Informationen:

Mit dem waagerechten Wandscharnier wird das Aufhängungssystem an einer vertikalen Oberfläche befestigt; es ermöglicht außerdem die horizontale Verlängerung des Rohrs. Der Arm kann um 300 Grad gedreht oder geschwenkt werden. Mit Sicherheitsanschlag und wartungsfreiem Lager. Schwarze Oberfläche, RAL 9005. Aluminiumdruckgusskonstruktion. Mit zwei abnehmbaren Kabelzugangsabdeckungen, Installationsanleitungen, Dichtungen und Rohrbefestigungsschrauben. SMD-Befestigungsteile sind nicht im Lieferumfang enthalten.

### Bemerkung:

Das maximale Gewicht, das ein mittlerer Schwenkarm stützen kann, hängt von der Länge des Arms und der Systemstruktur ab. Siehe Abbildung in der Montageanleitung.

#### Artikelnr.

S2MWJH



4

## Winkelstück, S2ME

### Zusätzliche Informationen:

Das Winkelstück sorgt für eine 90-Grad-Biegung im Aufhängungssystem. Schwarze Oberfläche, RAL 9005. Aluminiumdruckgusskonstruktion. Mit abnehmbarer Kabelzugangsabdeckung, Installationsanleitungen, Dichtungen und Rohrbefestigungsschrauben.

### Bemerkung:

Das maximale Gewicht, das ein mittlerer Schwenkarm stützen kann, hängt von der Länge des Arms und der Systemstruktur ab. Siehe Abbildung in der Montageanleitung.

#### Artikelnr.

S2ME



# Mensch-Maschine-Schnittstelle

## Schwenkarme

### Zubehör

#### Drehwinkelstück, S2MER

**Zusätzliche Informationen:**

Das drehbare Winkelstück sorgt für eine 90-Grad-Biegung im Aufhängungssystem und ermöglicht die Drehung des vertikalen Rohrs um 300 Grad. Mit Sicherheitsanschlag und wartungsfreiem Lager. Schwarze Oberfläche, RAL 9005. Aluminiumdruckgusskonstruktion. Mit abnehmbarer Kabelzugabdeckung, Installationsanleitungen, Dichtungen und Rohrbefestigungsschrauben.

**Bemerkung:**

Das maximale Gewicht, das ein mittlerer Schwenkarm stützen kann, hängt von der Länge des Arms und der Systemstruktur ab. Siehe Abbildung in der Montageanleitung.



**Artikelnr.**

S2MER

#### Zwischenscharnier, S2MIJ

**Zusätzliche Informationen:**

Verwenden Sie das Zwischenscharnier, um zwei horizontale Rohre zur Verlängerung miteinander zu verbinden. Der Arm kann um 300 Grad gedreht oder geschwenkt werden. Mit Sicherheitsanschlag und wartungsfreiem Lager. Schwarze Oberfläche, RAL 9005. Aluminiumdruckgusskonstruktion. Mit zwei abnehmbaren Kabelzugabdeckungen, Installationsanleitungen, Dichtungen und Rohrbefestigungsschrauben. Die Verwendung des Zwischenscharniers verringert die Systembelastung auf 81,2 kg (179 lb) pro 1 m (3,3 ft).

**Bemerkung:**

Das maximale Gewicht, das ein mittlerer Schwenkarm stützen kann, hängt von der Länge des Arms und der Systemstruktur ab. Siehe Abbildung in der Montageanleitung.



**Artikelnr.**

S2MIJ

#### HMI-Kupplungssatz, S2MFC

**Zusätzliche Informationen:**

Die Flanschkupplung verbindet ein Rohr mit dem Gehäuse und ermöglicht so eine Gehäusedrehung um 300 Grad. Das Gehäuse kann in seiner Position arretiert werden. Die Flanschkupplung ist mit Sicherheitsanschlag und wartungsfreiem Lager ausgestattet. Schwarze Oberfläche, RAL 9005. Aluminiumdruckgusskonstruktion. Mit Installationsanleitungen, Dichtungen, Rohrbefestigungsschrauben und Befestigungsteilen für das Gehäuse.

**Bemerkung:**

Das maximale Gewicht, das ein mittlerer Schwenkarm stützen kann, hängt von der Länge des Arms und der Systemstruktur ab. Siehe Abbildung in der Montageanleitung.



**Artikelnr.**

S2MFC

## Winkelkupplungssatz, S2MFEC

### Zusätzliche Informationen:

Die Flansch-Winkelkupplung wird für Anwendungen, bei denen kein senkrechtes Rohr erforderlich ist, direkt am Gehäuse befestigt. Ermöglicht das Drehen des Gehäuses um 300 Grad und kann arretiert werden. Mit Sicherheitsanschlag und wartungsfreiem Lager. Schwarze Oberfläche, RAL 9005. Aluminiumdruckgusskonstruktion. Mit Kabelzugangsabdeckung, Installationsanleitungen, Dichtungen, Rohrbefestigungsschrauben und Befestigungsteilen für das Gehäuse.

### Bemerkung:

Das maximale Gewicht, das ein mittlerer Schwenkarm stützen kann, hängt von der Länge des Arms und der Systemstruktur ab. Siehe Abbildung in der Montageanleitung.

#### Artikelnr.

S2MFEC



## Rohradapter, S2MTA

### Zusätzliche Informationen:

Verwenden Sie einen Rohradapter, wenn das Rohr auf Länge geschnitten wird und es nicht wünschenswert ist, neue Löcher ins Rohr zu bohren und Gewinde zu schneiden. Der Adapter wird mit internen Stellschrauben am Rohr befestigt und hat Befestigungsbohrungen an dem Ende, an dem das Rohr geschnitten wurde. Schwarze Oberfläche, RAL 9005. Aluminiumdruckgusskonstruktion. Mit Installationsanleitungen, Dichtung und Befestigungsteilen zur Befestigung am Rohr.

### Bemerkung:

Das maximale Gewicht, das ein mittlerer Schwenkarm stützen kann, hängt von der Länge des Arms und der Systemstruktur ab. Siehe Abbildung in der Montageanleitung.

#### Artikelnr.

S2MTA



## Winkelkupplung, nach hinten geneigt, S2MACB

### Zusätzliche Informationen:

Verwenden Sie die nach hinten geneigte Winkelkupplung, um das Gehäuse in einem 15-Grad-Winkel nach hinten geneigt zu montieren. Das Gehäuse kann um 300 Grad gedreht und arretiert werden. Mit Sicherheitsanschlag und wartungsfreiem Lager. Schwarze Oberfläche, RAL 9005. Aluminiumdruckgusskonstruktion. Mit Installationsanleitungen, Dichtungen, Rohrbefestigungsschrauben und Befestigungsteilen für das Gehäuse.

### Bemerkung:

Das maximale Gewicht, das ein mittlerer Schwenkarm stützen kann, hängt von der Länge des Arms und der Systemstruktur ab. Siehe Abbildung in der Montageanleitung.

#### Artikelnr.

S2MACB





# Mensch-Maschine-Schnittstelle

## Schwenkarme

### Zubehör

## Winkelkupplung, nach vorn geneigt, S2MACF

**Zusätzliche Informationen:**

Verwenden Sie die nach vorn geneigte Winkelkupplung, um das Gehäuse in einem 15-Grad-Winkel nach vorn geneigt zu montieren. Das Gehäuse kann um 300 Grad gedreht und arretiert werden. Mit Sicherheitsanschlag und wartungsfreiem Lager. Schwarze Oberfläche, RAL 9005. Aluminiumdruckgusskonstruktion. Mit Installationsanleitungen, Dichtungen, Rohrbefestigungsschrauben und Befestigungsteilen für das Gehäuse.

**Bemerkung:**

Das maximale Gewicht, das ein mittlerer Schwenkarm stützen kann, hängt von der Länge des Arms und der Systemstruktur ab. Siehe Abbildung in der Montageanleitung.

**Artikelnr.**

S2MACF



## Basiskupplung, S2MBC

**Zusätzliche Informationen:**

Die Basiskupplung verbindet das Gehäuse direkt mit einer horizontalen Fläche. Das Gehäuse kann um 300 Grad gedreht und arretiert werden. Mit Sicherheitsanschlag und wartungsfreiem Lager. Schwarze Oberfläche, RAL 9005. Aluminiumdruckgusskonstruktion. Mit Installationsanleitungen, Dichtungen und Befestigungsteilen für das Gehäuse. SMD-Befestigungsteile sind nicht im Lieferumfang enthalten.

**Bemerkung:**

Das maximale Gewicht, das ein mittlerer Schwenkarm stützen kann, hängt von der Länge des Arms und der Systemstruktur ab. Siehe Abbildung in der Montageanleitung.

**Artikelnr.**

S2MBC



## Winkeladapter, S2MAA

**Zusätzliche Informationen:**

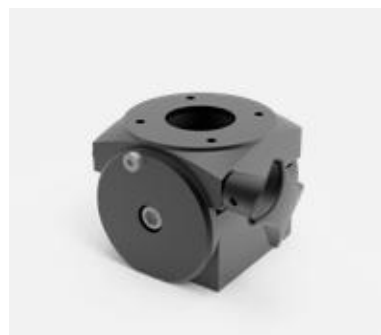
Der Winkeladapter muss in Verbindung mit einer Kupplung verwendet werden (nicht kompatibel mit S2MFC48). Der Gehäusewinkel kann um bis zu 30 Grad nach vorn oder hinten verstellt werden. Schwarze Oberfläche, RAL 9005. Aluminiumdruckgusskonstruktion. Mit Installationsanleitungen, Dichtung und Befestigungsteilen für das Gehäuse. Die maximale Tragkraft beträgt 30,4 kg (67 lb).

**Bemerkung:**

Das maximale Gewicht, das ein mittlerer Schwenkarm stützen kann, hängt von der Länge des Arms und der Systemstruktur ab. Siehe Abbildung in der Montageanleitung.

**Artikelnr.**

S2MAA



## Boden-/Wandflansch, S2MWF

- Zusätzliche Informationen:** Ein Wandflansch ermöglicht eine feste Positionierung auf einer horizontalen oder vertikalen Oberfläche, wenn keine Drehung erforderlich ist. Schwarze Oberfläche, RAL 9005. Aluminiumdruckgusskonstruktion. Mit Installationsanleitungen, Dichtungen und Rohrbefestigungsschrauben. SMD-Befestigungsteile sind nicht im Lieferumfang enthalten.
- Bemerkung:** Das maximale Gewicht, das ein mittlerer Schwenkarm stützen kann, hängt von der Länge des Arms und der Systemstruktur ab. Siehe Abbildung in der Montageanleitung.

**Artikelnr.**

S2MWF



## Flanschkupplung für 48-mm-Rundrohr, mittel, S2MFC48

- Zusätzliche Informationen:** Flanschkupplung zur Befestigung des Sockelrohrs für die vertikale Bewegung am Gehäuse. Das Gehäuse kann um 300 Grad gedreht und arretiert werden. Mit Sicherheitsanschlag und wartungsfreiem Lager. Schwarze Oberfläche, RAL 9005. Aluminiumdruckgusskonstruktion. Mit Installationsanleitungen, Dichtungen und Befestigungsteilen für das Gehäuse. Die Kupplung wird mit einem 48 x 48 mm-Lochmuster am Gehäuse befestigt. Ein Adapter ist erforderlich, um die Kupplung an einem standardmäßigen HMI-Gehäuse von Hoffman zu befestigen, das ein 60 x 60 mm-Lochmuster verwendet (d. h. erforderlich für die Befestigung an Concept HMI, CC2000, CC4000). Mit Sicherheitsanschlag und wartungsfreiem Lager. Schwarze Oberfläche, RAL 9005. Aluminiumdruckgusskonstruktion. Mit Installationsanleitungen, Dichtungen und Befestigungsteilen für das Gehäuse.
- Bemerkung:** Das maximale Gewicht, das ein mittlerer Schwenkarm stützen kann, hängt von der Länge des Arms und der Systemstruktur ab. Siehe Abbildung in der Montageanleitung.

**Artikelnr.**

S2MFC48

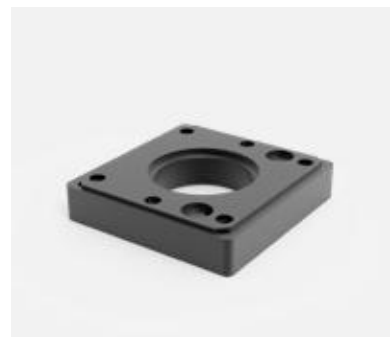


## Flanschadapter für 48-mm-Rundrohr, S2MA48

- Zusätzliche Informationen:** Verwenden Sie die Flanschkupplung zur Befestigung des Sockelrohrs für die vertikale Bewegung am Gehäuse. Das Gehäuse kann um 300 Grad gedreht und arretiert werden. Mit Sicherheitsanschlag und wartungsfreiem Lager. Schwarze Oberfläche, RAL 9005. Aluminiumdruckgusskonstruktion. Mit Installationsanleitungen, Dichtungen und Befestigungsteilen für das Gehäuse. Die Kupplung wird mit einem 48 x 48 mm-Lochmuster am Gehäuse befestigt. Ein Adapter ist erforderlich, um die Kupplung an einem standardmäßigen HMI-Gehäuse von Hoffman zu befestigen, das ein 60 x 60 mm-Lochmuster verwendet (d. h. erforderlich für die Befestigung an Concept HMI, CC2000, CC4000). Mit Sicherheitsanschlag und wartungsfreiem Lager. Schwarze Oberfläche, RAL 9005. Aluminiumdruckgusskonstruktion. Mit Installationsanleitungen, Dichtungen und Befestigungsteilen für das Gehäuse.
- Bemerkung:** Das maximale Gewicht, das ein mittlerer Schwenkarm stützen kann, hängt von der Länge des Arms und der Systemstruktur ab. Siehe Abbildung in der Montageanleitung.

**Artikelnr.**

S2MA48



# Mensch-Maschine-Schnittstelle

## Schwenkarme

### Zubehör

## Sockel mit vertikaler Bewegung, S2M10VP

**Zusätzliche Informationen:**

Höhenverstellbare Rohre ermöglichen die Positionierung des Gehäuses auf der optimalen Sichthöhe für verschiedene Bediener. Erfordert die 48-mm-Rundrohr-Flanschkupplung (S2MFC48) und den Adapter (S2MA48) zur Befestigung an Gehäusen von Hoffman mit einem 60 x 60 mm-Lochmuster (d. h. erforderlich für die Befestigung an Concept HMI, CC2000, CC4000). Einstellbar von 1.130 mm (44,49 Zoll) bis 1.380 mm (54,33 Zoll) mit internen Gasfedern. Vier Modelle unterstützen Lasten von 4,9 bis 34,9 kg (11 bis 77 lb). Die Höhe wird an jeder beliebigen Position durch den Arretiergriff fixiert. Die Kabel sind von den Gasfedern im Rohr getrennt. Interne Zugentlastung für Kabel im Rohr. Kann an kleinem Standfuß, großem Standfuß, vertikaler Wandverbindung, Wandflansch, Drehsockel, Winkelstück oder drehbarem Winkelstück befestigt werden. Aluminiumkonstruktion. Rohr kann nicht zur Überkopfmontage am Gehäuse umgedreht werden. Das Gewicht von Kupplung, Adapterplatte, Gehäuse und internen Komponenten muss bei der Auswahl eines Rohrs in die Last berücksichtigt werden.

**Bemerkung:**

Das maximale Gewicht, das ein mittlerer Schwenkarm stützen kann, hängt von der Länge des Arms und der Systemstruktur ab. Siehe Abbildung in der Montageanleitung.



Artikelnr.	Belastungskapazität
S2M10VP22	22 lb, 10 kg
S2M10VP37	37 lb, 17 kg
S2M10VP57	57 lb, 26 kg
S2M10VP77	77 lb, 35 kg

## Kleiner Standfuß, S2MPBS

**Zusätzliche Informationen:**

Die Rohre lassen sich direkt am kleinen Standfuß befestigen. Schwarze Oberfläche, RAL 9005. Hergestellt aus 3/8 Zoll dickem Stahlblech. Mit Installationsanleitungen, Kabelbindern und Rohrbefestigungsschrauben. SMD-Befestigungsteile sind nicht im Lieferumfang enthalten. Kompatibel mit Geräterollen und Nivelliergeräten. Unterstützt Lasten gemäß Traglastdiagramm.

**Bemerkung:**

Das maximale Gewicht, das ein mittlerer Schwenkarm stützen kann, hängt von der Länge des Arms und der Systemstruktur ab. Siehe Abbildung in der Montageanleitung.



Artikelnr.
S2MPBS

## Lichtsignaladapter, rechteckig, S2MLSAE

**Zusätzliche Informationen:**

Lichtsignaladapter sind in runder oder abgewinkelter Ausführung erhältlich und bieten eine Möglichkeit zum Anbringen von Signalleuchten. Signalleuchten sind nicht im Lieferumfang enthalten. Graue Abdeckkappen aus Verbundwerkstoff beinhalten eine Dichtung, Befestigungsteile und eine Haltevorrichtung und ersetzen die Kappen, die mit anderen Systemkomponenten geliefert werden.

**Bemerkung:**

Das maximale Gewicht, das ein mittlerer Schwenkarm stützen kann, hängt von der Länge des Arms und der Systemstruktur ab. Siehe Abbildung in der Montageanleitung.



Artikelnr.
S2MLSAE

## Lichtsignaladapter, rund, S2MLSAR

**Zusätzliche Informationen:**

Lichtsignaladapter sind in runder oder abgewinkelter Ausführung erhältlich und bieten eine Möglichkeit zum Anbringen von Signalleuchten. Signalleuchten sind nicht im Lieferumfang enthalten. Graue Abdeckkappen aus Verbundwerkstoff beinhalten eine Dichtung, Befestigungsteile und eine Haltevorrichtung und ersetzen die Kappen, die mit anderen Systemkomponenten geliefert werden.

**Bemerkung:**

Das maximale Gewicht, das ein mittlerer Schwenkarm stützen kann, hängt von der Länge des Arms und der Systemstruktur ab. Siehe Abbildung in der Montageanleitung.

**Artikelnr.**

S2MLSAR



## Drehbegrenzer, S2MRL

**Zusätzliche Informationen:**

Drehbegrenzer können an Kupplungs- und Verbindungskomponenten nachgerüstet werden und sind in Schritten von 13,7 Grad einstellbar. Begrenzt die Drehung von Kupplungen und Verbindungsstücken, die sich normalerweise um 300 Grad drehen lassen. Der Satz enthält zehn Stahlkugeln, Stopfen und Installationsanleitungen.

**Bemerkung:**

Das maximale Gewicht, das ein mittlerer Schwenkarm stützen kann, hängt von der Länge des Arms und der Systemstruktur ab. Siehe Abbildung in der Montageanleitung.

**Artikelnr.**

S2MRL



## Rohrstopfen, S2MTHP

**Zusätzliche Informationen:**

Lochstopfen aus Kunststoff decken die Stellschrauben in den Rohren ab. Der Satz enthält 50 Lochstopfen. Lochstopfen sind für die Beibehaltung der NEMA-Typ 12-Spezifikation des Aufhängungssystems nicht erforderlich, verleihen dem Rohr aber eine ansprechende glatte Oberfläche. Farbe: Weißaluminium, RAL 9006.

**Bemerkung:**

Das maximale Gewicht, das ein mittlerer Schwenkarm stützen kann, hängt von der Länge des Arms und der Systemstruktur ab. Siehe Abbildung in der Montageanleitung.

**Artikelnr.**

S2MTHP

