

A close-up photograph of a red and black electrical connector. The connector is rectangular with a red top half and a black bottom half. Several wires are plugged into the connector: a red wire, a blue wire, a green wire, and a black wire. The wires are bundled together and extend upwards. The background is dark and out of focus.

VOLTOHM
Qualität verbindet



DAS UNTERNEHMEN

Wir sind ein traditionelles österreichisches Handelsunternehmen und Generalrepräsentant namhafter europäischer Hersteller der Elektronik- und Elektrotechnik-Branche.

Bereits im Gründungsjahr 1948 wurde mit dem Vertrieb von Kabeln und Leitungen sowie von Isoliermaterialien begonnen. Zur gleichen Zeit wurde die Produktion von isolierten Leitungen von HUBER&DROTT aufgenommen. Bereits frühzeitig konnte durch die Errichtung von Verkaufsbüros über das gesamte Bundesgebiet Österreichs eine flächen-

deckende und marktgerechte Kundenbetreuung sichergestellt werden.

In den darauf folgenden Jahren wurde das Produktsortiment im Bereich elektrotechnischer Produkte und Elektronik schrittweise erweitert. 1988 konnte erstmalig der Bereich Netzwerktechnik in unser Produktportfolio aufgenommen werden. Durch die Übernahme der Geschäftsführung durch Verena und Otto Krimmer 1994 sowie die Zertifizierung 1996 durch den ÖQS und die Erteilung von EN ISO 9001:2000 wurden weitere wichtige Schritte in den



Bereichen Firmenleitung sowie Qualitätsmanagement gesetzt.

Über die Vorarlberger Zentrale und den Außendienst vor Ort betreuen wir heute den österreichischen Markt.

DAS UNTERNEHMEN



ÖQS-ZERTIFIKAT

Dieses ÖQS-Zertifikat bestätigt die Umsetzung und Weiterentwicklung des internen Qualitätsmanagementsystems.

QUALITÄTSMANAGEMENT-SYSTEM
entsprechend den Anforderungen der
ÖNORM EN ISO 9001:2000



Registrierungsnummer: 894/0
Einführungstag: 18. Oktober 1996
Gültig bis: 8. Oktober 2008



UNSERE PHILOSOPHIE

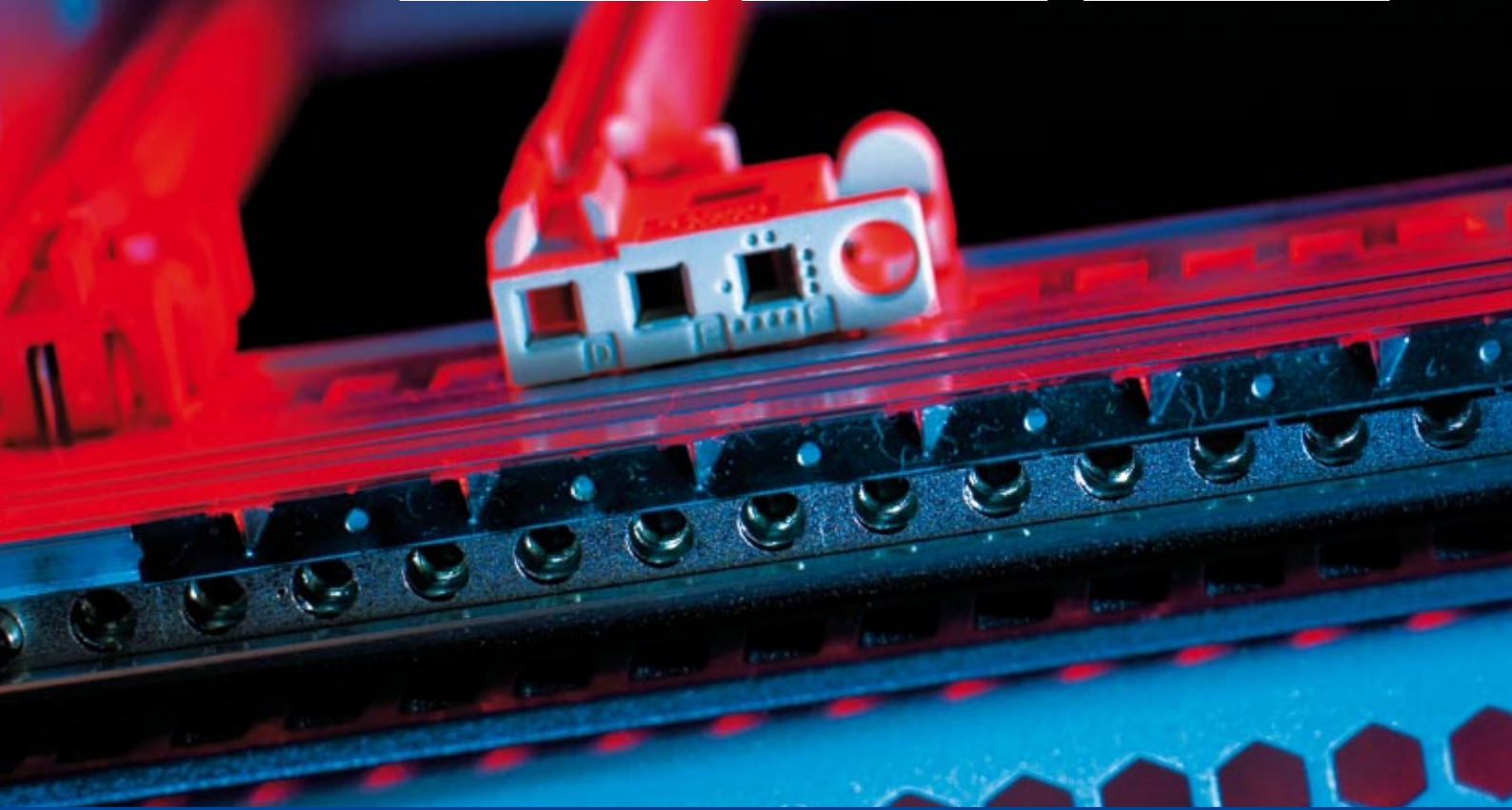
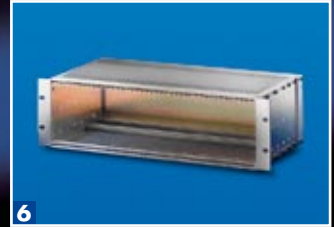
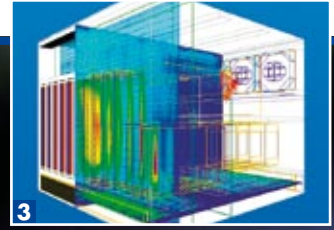
VOLTOHM setzt sich das Ziel, in den vertretenen Produktsegmenten qualitativ hochwertige, zuverlässige und marktgerechte Produkte anzubieten, um damit den Kundenanforderungen unter Berücksichtigung der Wirtschaftlichkeit bestmöglichst gerecht zu werden.

Wir sind der Partner für Elektronik, Elektrotechnik und Vernetzung. Somit sind wir mit der Industrie und allen, die in der „Vernetzungsbranche“ tätig sind, eng verbunden.

Wir als Dienstleister bekennen uns dazu, auf Kundenbedürfnisse rasch und flexibel zu reagieren. Deshalb legen wir Wert auf eine schlanke und effektive Organisationsstruktur. Wir streben eine langfristige Partnerschaft sowohl mit Kunden als auch mit Lieferanten an. Den Kunden betrachten wir als wiederkehrenden Gast, nicht als einmaligen Käufer.

UNSERE KOMPETENZ

Unsere langjährige Erfahrung, die Leidenschaft zur Technik und unsere Kreativität sind die Säulen des Erfolgs. Neben der Vielfalt an hochwertigen Produkten liegt unsere Stärke in der Beratung und Betreuung unserer Kunden. Mit der Fertigung von kundenspezifischen Sonderlösungen im eigenen Haus ist für optimale Flexibilität gesorgt. Unser großes Zentrallager gewährleistet ein Höchstmaß an Lieferfähigkeit.



Schränke

Industrie- und Elektronikschränke für Indoor- und Outdoor-Anwendungen, für spezielle Anforderungen an Flexibilität, EMC- und IP-Schutz, Tragfähigkeit, Erdbebensicherheit und Vibrationssicherheit (für Bahn- und Transporteinsatz)

Wandgehäuse

Wandgehäuse/Wandschränke aus Stahl oder Kunststoff mit Schutzart IP 20 bis IP 67, Anwendung in der Elektronik und Industrie

Klimatechnik

19"- Lüfereinschübe, 19"- Drucklüfter, Filterlüfter, Heizungen, Kühlgeräte

Steckdosenleisten

SCHUKO, UTE, BS, IEC, US

19"-, Tisch - und Towergehäuse

Einschübe und Gehäuse mit 19"- kompatiblen Abmessungen, zum Einsatz in der Elektronik, Medizintechnik und der Mess-, Steuer-, Regeltechnik

Baugruppenträger und Baugruppen

Baugruppenträger mit speziellen Anforderungen an Flexibilität, EMC-Schutz und Vibrationssicherheit (für Bahn- und Transporteinsatz), Frontplatten, Steckbaugruppen, Kassetten, Laufwerk-, HF-Kassetten, Leiterkartenzubehör (Aushebezeuge nach IEEE 1101.10/11)

Netzgeräte

Stromversorgungen für die Steuer-, Mess- und Regeltechnik, 19" oder Open Frame

Systeme

AdvancedTCA, AdvancedMC, CompactPCI, VMEbus, VME64xbus, PXI, µTCA, Busplatten/Testadapter zum Aufbau von rechnergesteuerten Systemen

Serviceleistungen und technische Kompetenzen

Bild 1: Elektromagnetischer Abschirmungstest

Bild 2: Schock- und Vibrationstest

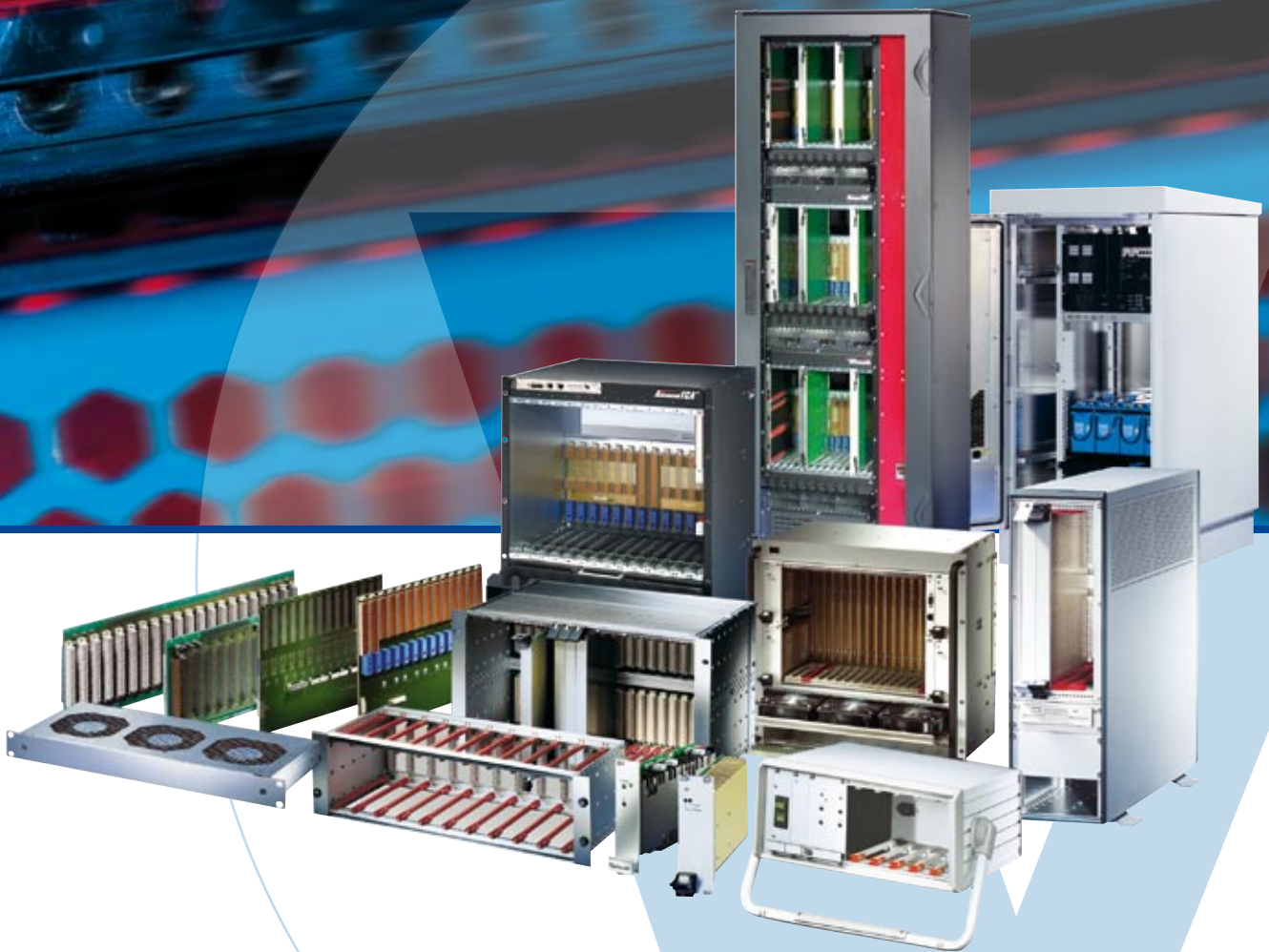
Bild 3: Thermosimulation elektronischer Geräte und Systeme

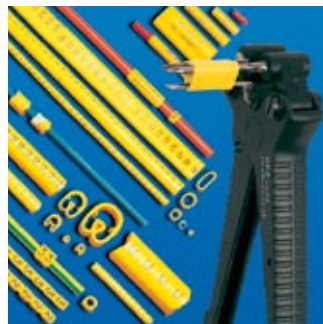
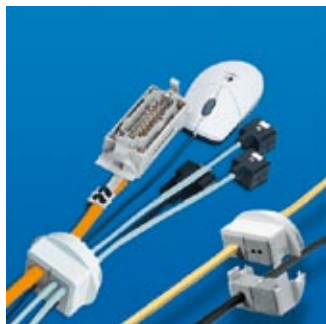
Bild 4: Frontplatten – Express

Bild 5 und 6: Montageservice für Baugruppenträger und Gehäuse, ServicePLUS Schrankmontage, Fertigung und Montage von Baugruppen bis zu Komplettlösungen

ELEKTRONIKVERPACKUNG

*Wir bekennen uns dazu,
auf Bedürfnisse rasch und
unkompliziert zu reagieren.*





Leitungsschutztechnik aus Kunststoff und Metall

- Kunststoff- und Metall-Schutzschlauchsysteme
- EMV-Schutzschlauchsysteme
- flexible Schutzschläuche für die Optoelektronik
- Absauge-, Abgas-, Gebläse- und Förderschläuche
- Hohlgeflechte in Kunststoff und Metall

Kabelverschraubungen

- aus Kunststoff, Messing und Edelstahl
- EMV- und Ex-Schutz
- Gegenmuttern, usw.

Teilbare Kabelverschraubungen und Kabeleinführungsleisten

für nachträgliches Einbauen bereits vor-konfektionierter Kabel

Kabelisolierung

Gummitüllen, Isolier-, Schrumpf-, Flecht- und Spiralschläuche

Kabelbefestigung und Kabelführung

Kabelkanäle, Abbindeschnüre, Kabelbinder, Knopfbänder und Schellen

Kabelkennzeichnung

Kennzeichnungssysteme für verschiedenste Anwendungen in Form von Karten, Etiketten, Ringen, Tüllen und Klemmen

Werkzeuge

für die Kabel- be- und -verarbeitung: Dreidornzangen, Abmantel-, Abisolier- sowie Heissprägwerkzeuge

Lötfreie Verbindungstechnik

- Aderendhülsen von 0,25 – 50 mm²
- Isolierte und unisolierte Verbindungen von 0,1 – 10 mm²
- CU-Verbindungen von 0,75 – 1000 mm²
- Al- und AlCu-Verbindungen von 16 – 1200 mm²
- Schraubverbinder und Freileiterverbindungen

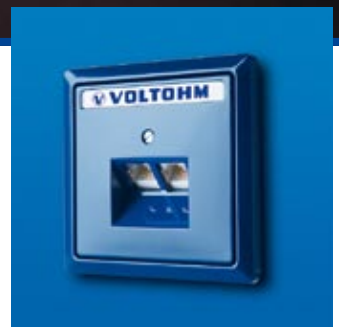
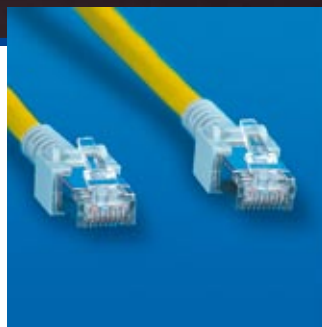
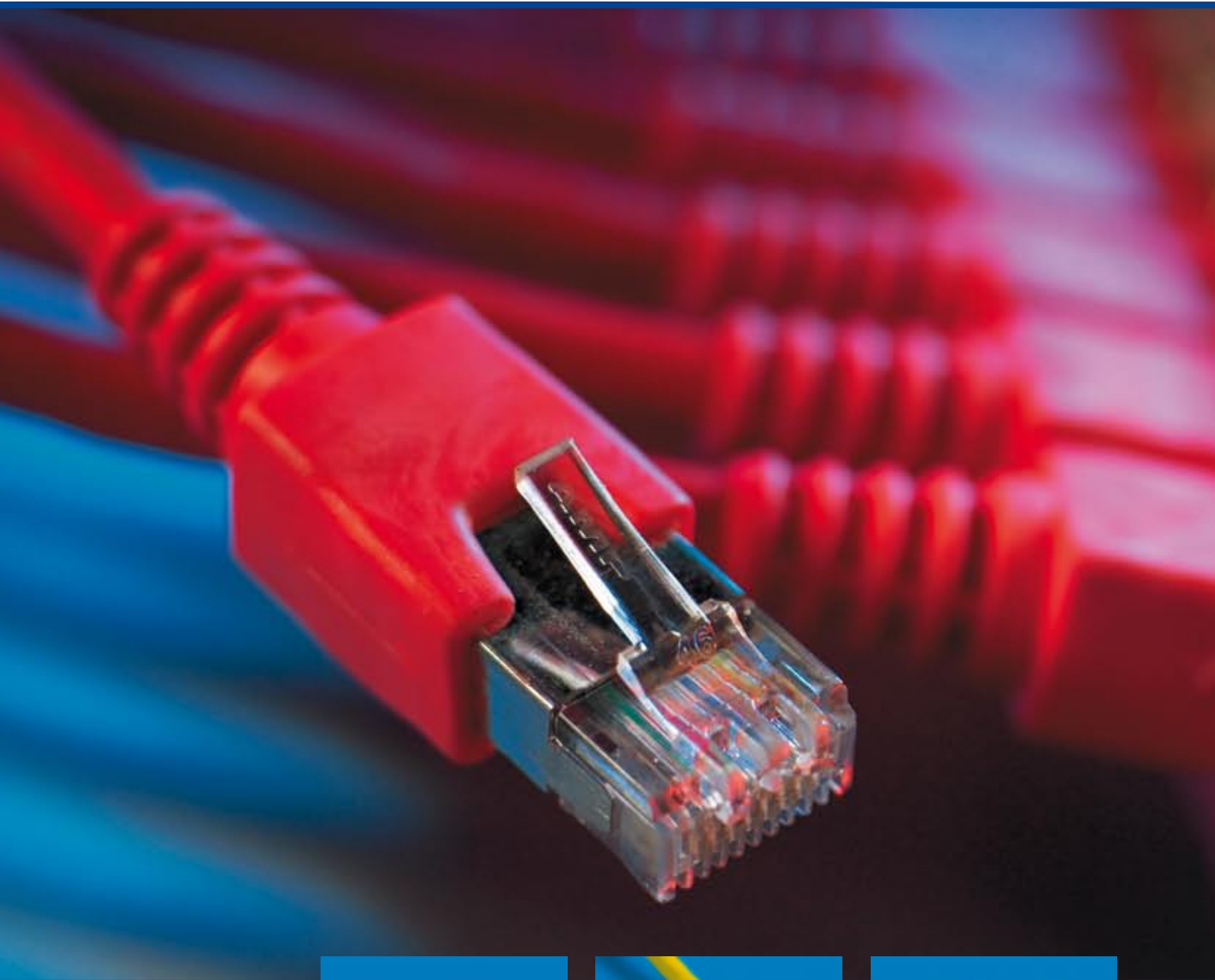
Zertifizierte Werkzeuge für die Verpressung

Hand-, Hydraulik- und Akkupresswerkzeuge für Oval-, Dorn-, Sechskant- und Dual-Pressungen sowie Schneidwerkzeuge für Kabeldurchmesser bis 105 mm

KOMPONENTEN RUND UMS KABEL

Mit der Fertigung von kundenspezifischen Sonderlösungen im eigenen Haus ist für optimale Flexibilität gesorgt.





Datennetzwerktechnik

Was sich im Büroalltag längst bewährt hat, wird zunehmend auch in anderen Bereichen zum Einsatz gebracht. Besonders bei der industriellen Anwendung wird auf IT-Technologie gesetzt. Bewährte Bürokomponenten, industrietauglich umgestaltet, bieten eine durchgängige Lösung vom Büro bis an die Maschine.

Netzwerke aus den unterschiedlichsten Bereichen (WAN, LAN und Automation)

wachsen immer näher zusammen und notwendige Dienste werden weitgehend über ein Medium übertragen.

Datenkabel

Wir bieten investitionssichere passive Systemlösungen in Kupfer- und LWL-Technologie für die strukturierte Gebäudeverkabelung.

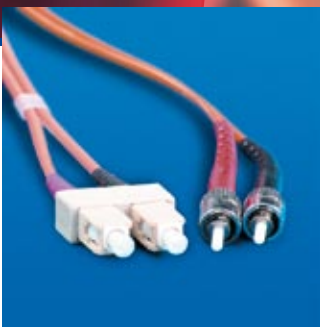
Die von Anfang an konsequent betriebene Standardisierung garantiert hohe Qualität und Zuverlässigkeit.

Sie sichert außerdem die Kompatibilität von Produkten unterschiedlicher Hersteller.

Der Erfolg des Ethernet ist auf die kontinuierliche Leistungssteigerung zurückzuführen.

Für noch leistungsfähigere Ethernet Netze bestehen bereits einige Normen und weitere sind in Vorbereitung.

Neben der Vielfalt an hochwertigen Produkten liegt unsere Stärke in der Beratung und Betreuung.



Anschlusskomponenten für Lichtwellenleiter

Faseroptische Netzwerke bieten, unabhängig vom eingesetzten Übertragungsprotokoll, mit entsprechender Hardware, dem Nutzer eine große Bandbreite und bilden somit die Basis für eine zukunftssichere Verkabelungsinfrastruktur.



Der Lichtwellenleiter bei WAN- und LAN-Anwendungen hat seine Leistungsfähigkeit bereits unter Beweis gestellt. Im Campus- und Backbonebereich hat er sich in den letzten Jahren als Standard etabliert und das Kupferkabel bereits weitgehend verdrängt.

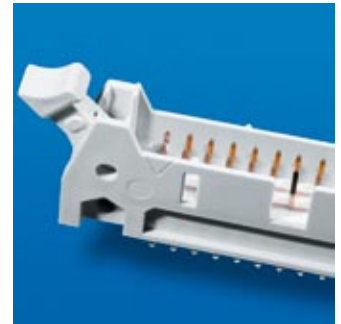
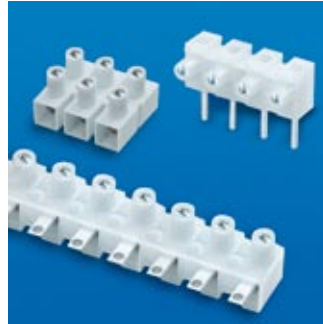


Schränke und Wandgehäuse

Vernetzungs- und Serverschränke für Indoor- und Outdoor-Anwendungen, PC-Schränke, LAN-Wandverteiler ideal als Unter- oder Kleinverteiler, Monitor, Tastatur, Umschalter, Laufwerkassettens und Steckdosenleisten

Klimatechnik

19"- Lüftereinschübe, 19"- Drucklüfter, Filterlüfter, Heizungen, Kühlgeräte



Klemmen für gedruckte Schaltungen

Schraubanschlussklemmen in THR und in SMD Technologie, schraublose Anschlussklemmen, Steckverbinder mit Schraubanschluss, Schraub- und FASTON-Flachsteckerleisten

Schraublos- und Buchsen-Klemmleisten

Schraub- und Steck-Klemmleisten, Buchsen-Klemmleisten, Schraub- und Löt-Klemmleisten, Steckverbinder-Klemmleisten

Flachsteckverbinder

Flachsteck- und Löt-Verbinderleisten, Flachsteckkupplungen, mehrfach Flachsteck- und Schraub-Verbinderleisten

Blanke Klemmen und Keramik-Klemmleisten für explosionsgefährdete Bereiche

Buchsenklemmleisten, Doppelklemmleisten, Flachklemmleisten, Anreih-Doppelklemmleisten, Anreih-Flachklemmleisten, Motoren-Klemmbretter, Pressstoff-Klemmleisten, Schiffbau-Klemmleisten sowie Sägewinde-Schlitzklemmen

Steckverbinder

Unser Programm reicht von D-SUB Verbindern über Flachkabelverbinder-systeme bis zum hochwertigen Rundsteckverbinder für Maschinenbau, Militär, Medizintechnik und Automobilindustrie.

Von robusten Metallversionen bis zu kostengünstigen Kunststoff-Ausführungen decken wir den gesamten Anwendungsbereich ab.

KLEMMEN UND STECKVERBINDER

*Die Leidenschaft zur Technik
und unsere Kreativität sind
die Säulen des Erfolgs.*



Frutzstraße 4
A-6832 Sulz

T +43 5522 49420
F +43 5522 42141

info@voltohm.at
www.voltohm.at